

Instalacja i aktywacja licencji oprogramowania AVEVA 2020 w programie AVEVA Enterprise License Manager

Informator Techniczny Wonderware nr 179

10.08.2020 r.

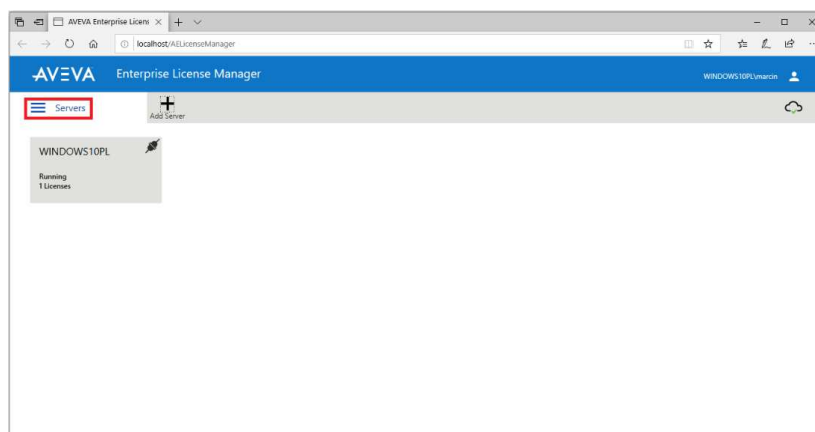
UWAGI DOTYCZĄCE ZARZĄDZANIA LICENCJAMI AVEVA 2020

1. Jeżeli dotychczasowy komputer ma zostać zastąpiony innym komputerem, to w pierwszej kolejności należy licencję deaktywować, aby licencja mogła być ponownie aktywowana na innym komputerze.
2. W przypadku planowanego usunięcia (skasowania) systemu wirtualnego należy deaktywować licencję, aby była możliwa jej ponowna aktywacja w innym systemie.
3. Gdy planowana jest zmiana nazwy komputera to w pierwszej kolejności należy licencję deaktywować, aby mogła być ponownie aktywowana na komputerze ze zmienioną nazwą.
4. W przypadku rozbudowy lub zmiany konfiguracji sprzętowej komputera np. dodanie lub usunięcie karty sieciowej itp. przed wykonaniem działań modernizacyjnych w komputerze należy licencję deaktywować, potem wykonać prace modernizacyjne, a następnie licencję aktywować.
5. W przypadku posiadania dzierżawy oprogramowania AVEVA przez firmy wdrażające tzw. integratorów, dzierżawione licencje Development mogą być aktywowane 5 unikatowych razy i w przypadku konieczności wykonania szóstej aktywacji musi zostać deaktywowana jedna z wcześniej aktywowanych licencji.

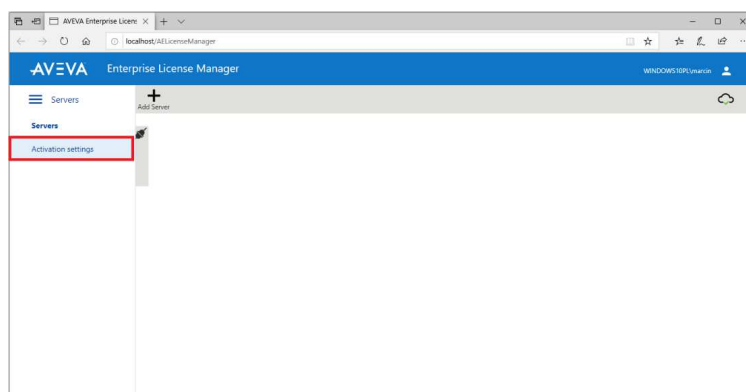
Po zainstalowaniu oprogramowania AVEVA 2020 należy wykonać instalację i aktywację licencji.

I. Wybór sposobu aktywowania licencji

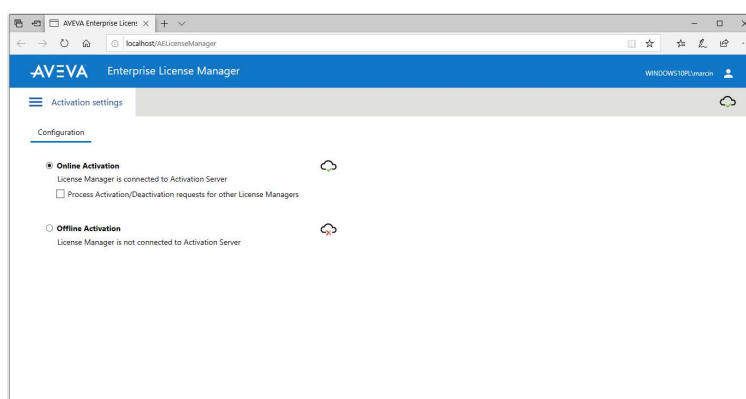
Z menu **Start** z grupy **AVEVA** należy uruchomić **Enterprise License Manager**.



Zostanie uruchomiona domyślna przeglądarka internetowa ze stroną **AVEVA Enterprise License Manager**. Należy kliknąć na **Servers**, aby przejść do wyboru sposobu aktywacji licencji.

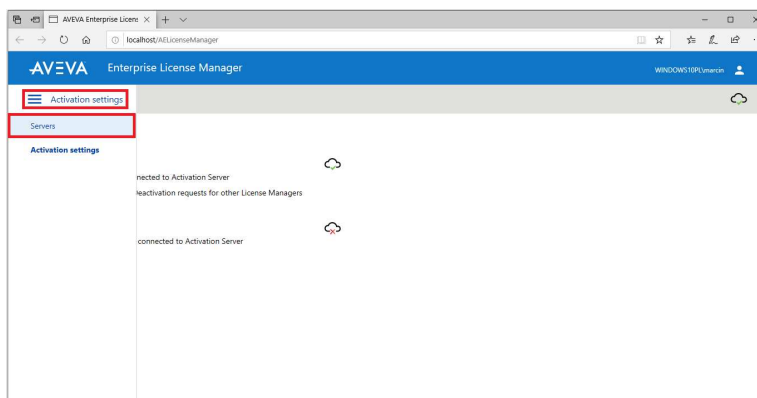


W kolejnym kroku należy wybrać **Activation settings**.

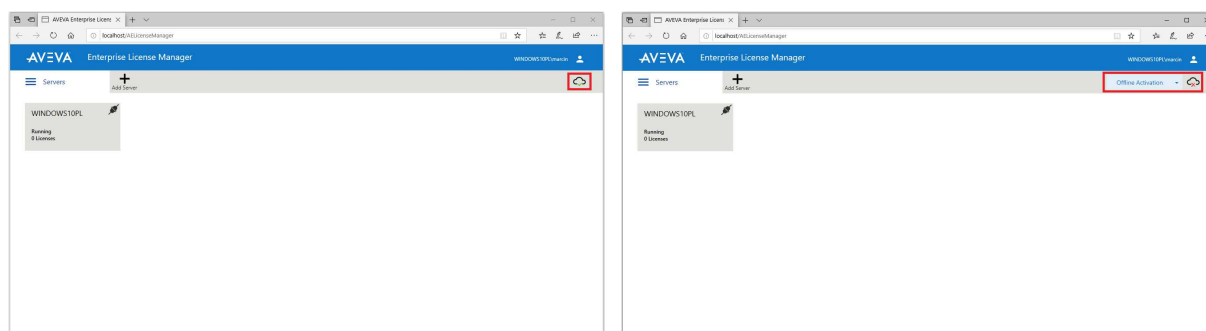


Pojawi się możliwość wyboru sposobu aktywacji licencji:

- 1) **Online Activation** ten sposób aktywacji licencji jest stosowany, gdy komputer na którym będzie aktywowana licencja jest bezpośrednio połączony z internetem. Wtedy **AVEVA Enterprise License Manager** łączy się z serwerem licencji producenta przez internet, w celu aktywacji wskazanych licencji.
- 2) **Offline Activation** ten sposób aktywacji licencji jest stosowany, gdy komputer nie jest połączony z internetem.



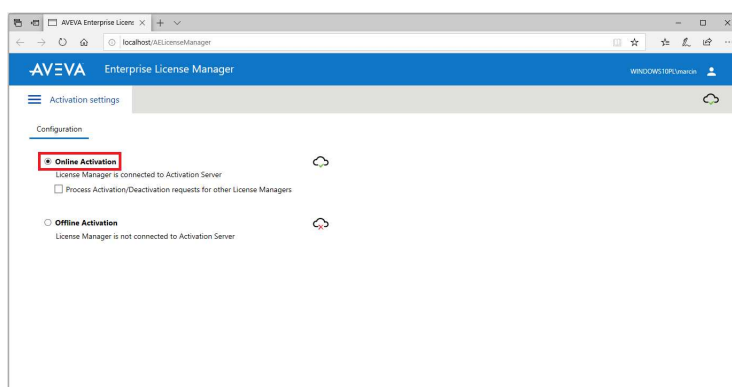
Po zaznaczeniu sposobu aktywacji licencji należy wybrać **Activation settings**, a następnie **Servers**, aby wrócić do strony startowej **AVEVA Enterprise License Manager**.



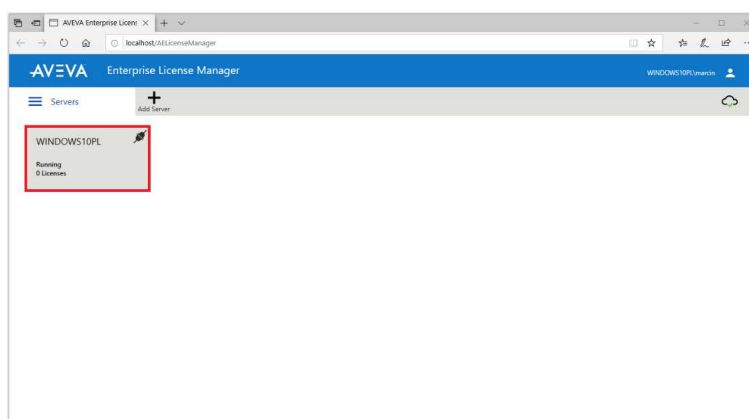
Po wyborze sposobu licencji na stronie startowej **AVEVA Enterprise License Manager** w prawym górnym rogu będzie dostępna informacja, czy wybrany jest sposób aktywacji **Online** czy **Offline**.

II. Aktywacja licencji online, gdy komputer połączony jest z internetem

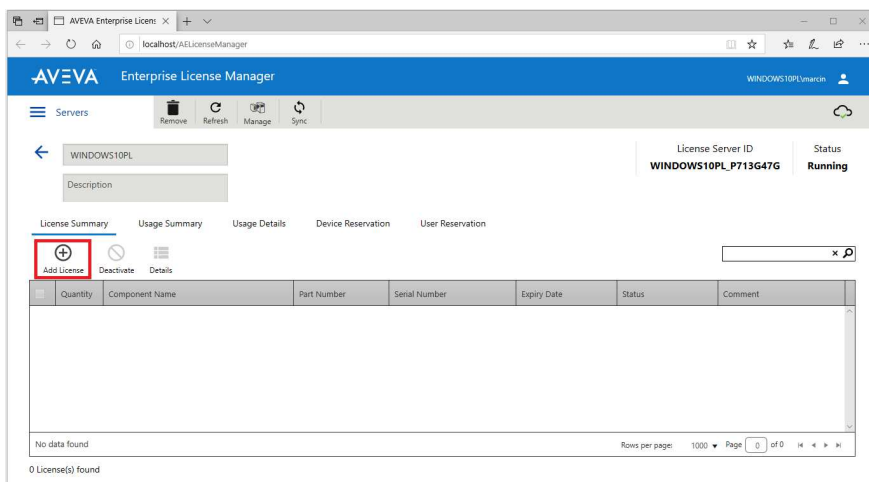
Aktywacja licencji **online** może zostać zrealizowana, gdy komputer, na którym będzie aktywowana licencja jest bezpośrednio połączony z internetem. Wtedy **AVEVA Enterprise License Manager** łączy się z serwerem licencji producenta przez internet, w celu aktywacji wskazanych licencji.



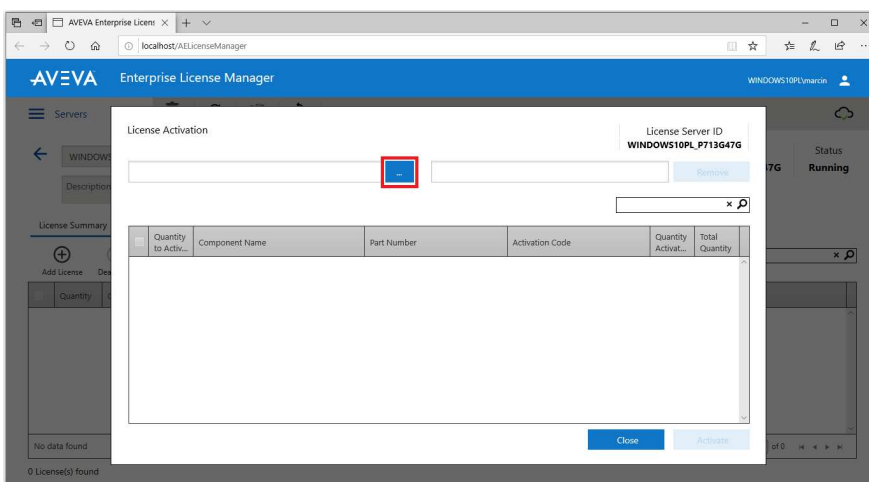
Jeżeli komputer, na którym będzie aktywowana licencja jest bezpośrednio połączony z internetem to na stronie **AVEVA Enterprise License Manager** po wybraniu opcji **Servers**, a następnie **Activation Settings** należy sprawdzić, czy zaznaczona jest opcja **Online Activation**.



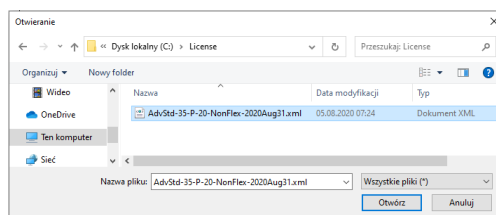
W kolejnym kroku należy kliknąć na nazwę komputera, na którym zostanie zaktywowana licencja.



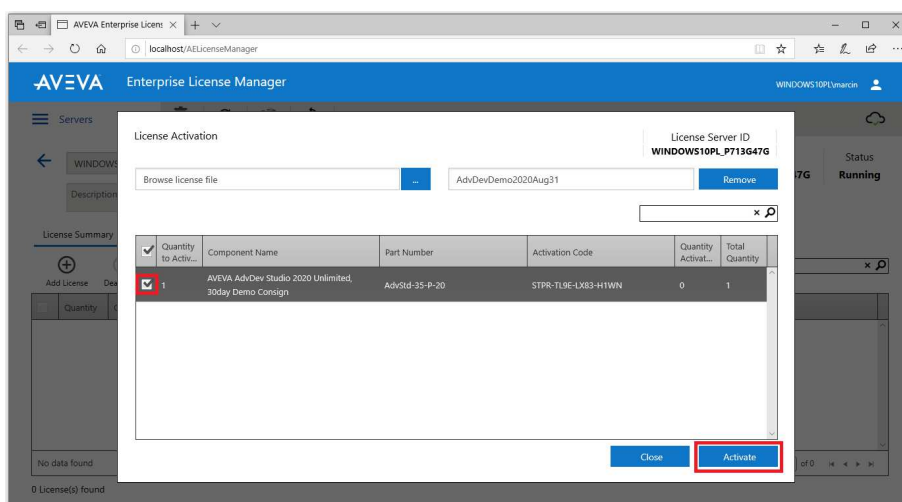
Należy nacisnąć **Add License**, w celu dodania licencji do aktywacji.



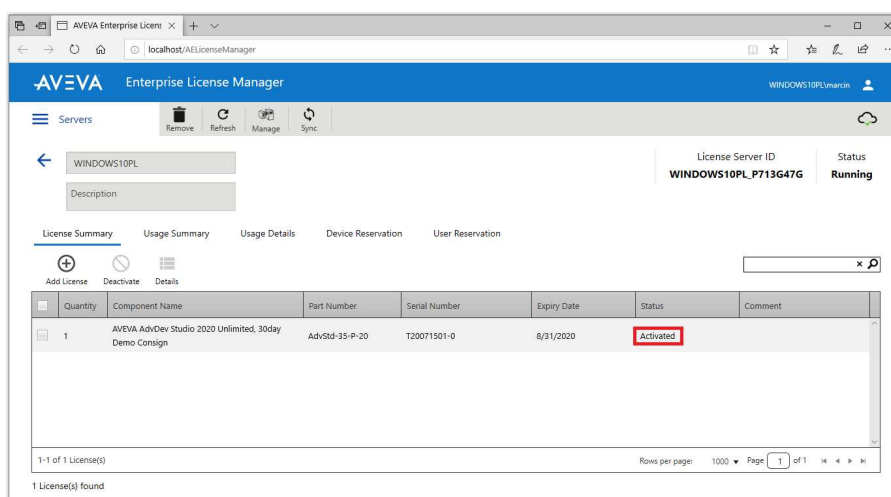
Pojawi się okno **License Activation**, w którym należy nacisnąć ikonę z trzema kropkami



Pojawi się okno przeglądarki plików, w którym należy wskazać licencję w pliku z rozszerzeniem **.xml**, a następnie nacisnąć **Otwórz**.



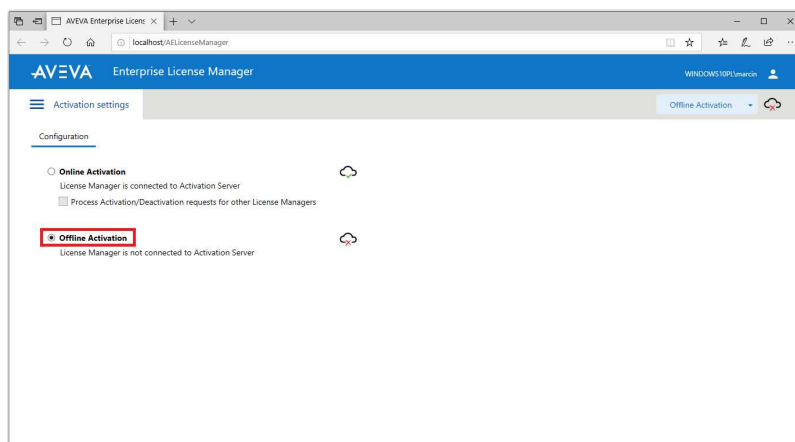
W oknie **License Activation** pojawi się licencja odczytana z pliku **.xml**. Należy zaznaczyć licencję, a następnie nacisnąć przycisk **Activate**.



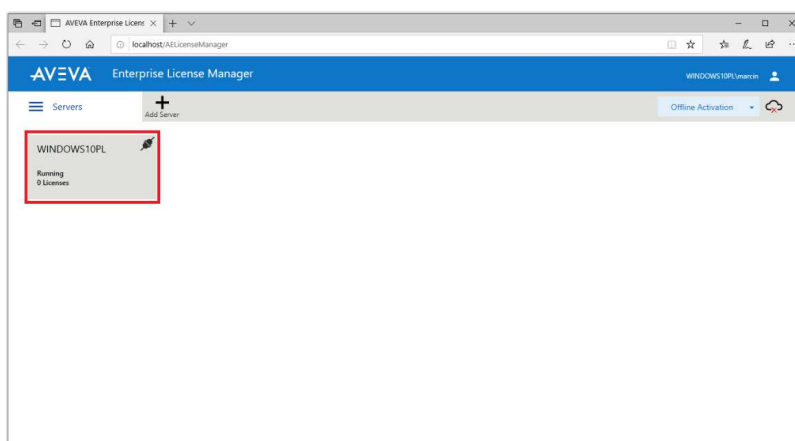
AVEVA Enterprise License Manager połączy się przez internet z serwerem licencji producenta i po chwili pojawi się informacja o zaktywowanej licencji w postaci statusu **Activated**.

III. Aktywacja licencji offline, gdy komputer nie jest połączony z internetem

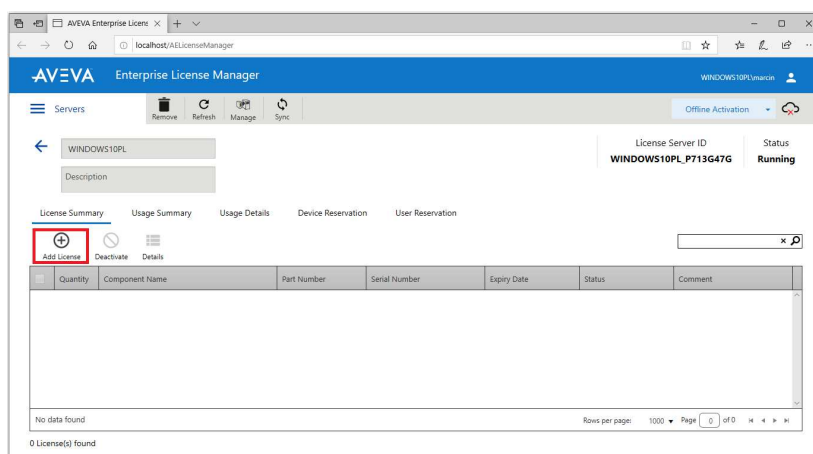
Aktywacja licencji **offline** może zostać zrealizowana, gdy komputer na którym będzie aktywowana licencja nie jest połączony z internetem. Wtedy po wskazaniu licencji w **AVEVA Enterprise License Manager** zostanie wyeksportowany plik, który należy skopiować na komputer, który ma dostęp do internetu, a z którego plik należy wgrać na stronę producenta. Zwrotnie, ze strony producenta zostanie udostępniony plik, który należy skopiować na komputer, na którym licencja ma zostać zaktywowana. Wtedy plik należy zaimportować do **AVEVA Enterprise License Manager** i w ten sposób licencja zostanie zaktywowana.



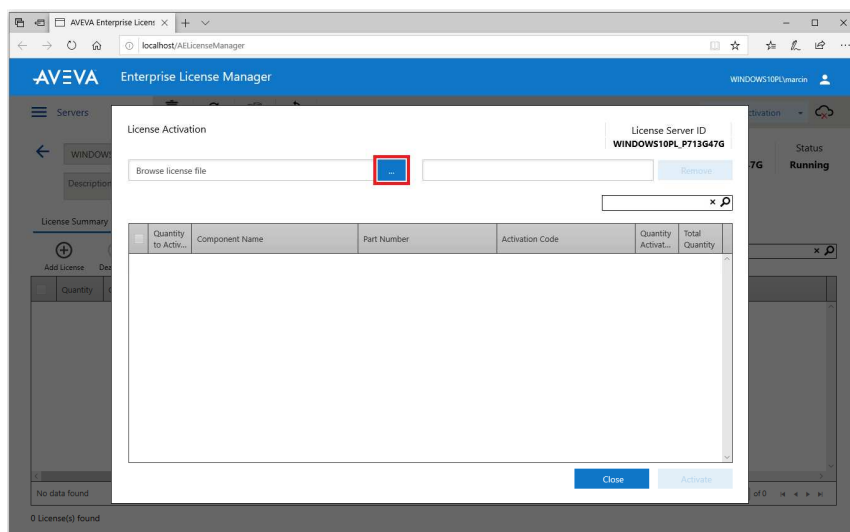
Jeżeli komputer, na którym będzie aktywowana licencja nie jest bezpośrednio połączony z internetem to na stronie **AVEVA Enterprise License Manager** po wybraniu opcji **Servers**, a następnie **Activation Settings** należy sprawdzić, czy zaznaczona jest opcja **Offline Activation**.



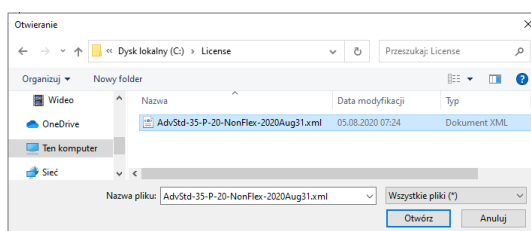
W kolejnym kroku należy kliknąć na nazwę komputera, na którym zostanie zaktywowana licencja.



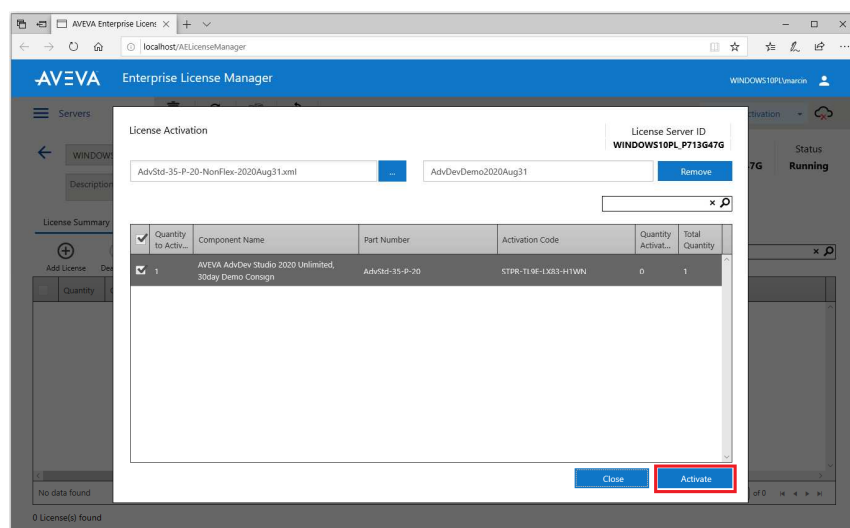
Należy nacisnąć **Add License**, w celu dodania licencji do aktywacji.



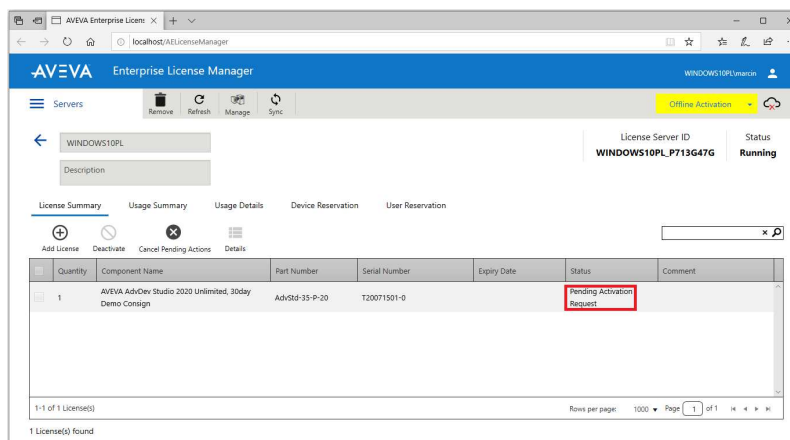
Pojawi się okno **License Activation**, w którym należy nacisnąć ikonę z trzema kropkami



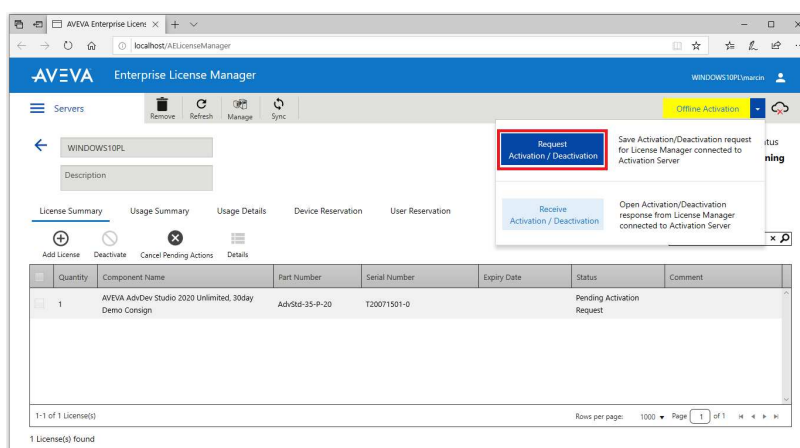
Pojawi się okno przeglądarki plików, w którym należy wskazać licencję w pliku z rozszerzeniem **.xml**, a następnie należy nacisnąć **Otwórz**.



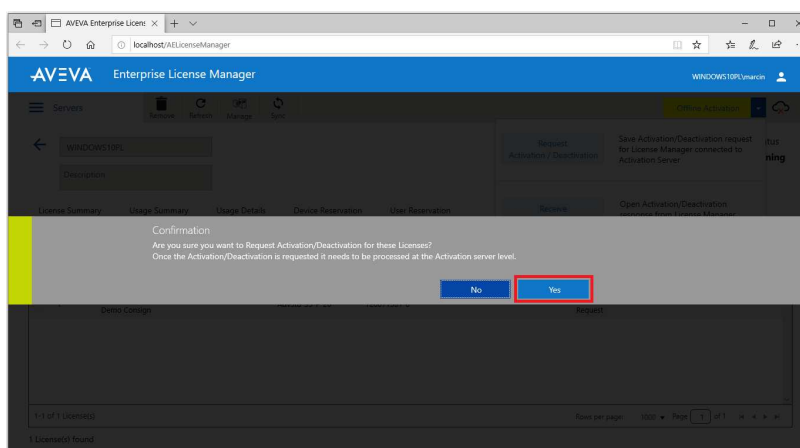
W oknie **License Activation** pojawi się licencja odczytana z pliku **.xml**. Należy zaznaczyć licencję, a następnie nacisnąć przycisk **Activate**.



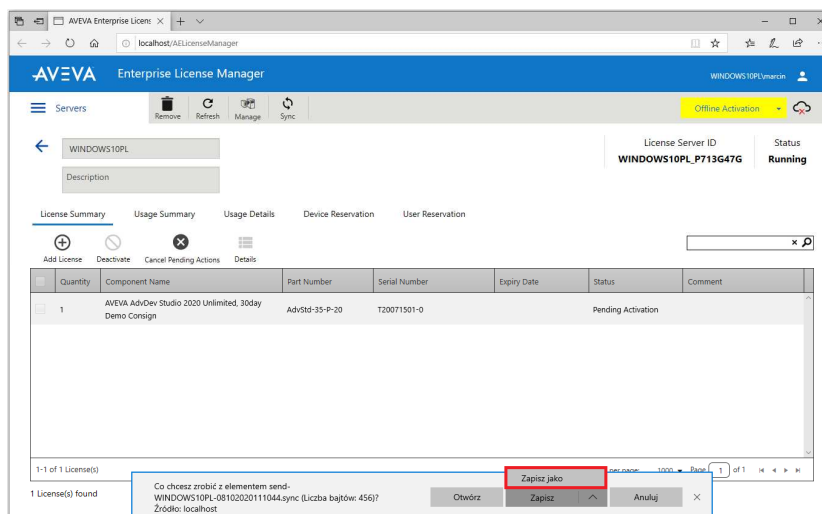
Okno **License Activation** zostanie zamknięte, a na stronie **AVEVA Enterprise License Manager** pojawi się licencja ze statusem **Pending Activation Request**, a więc w stanie oczekiwania na aktywację.



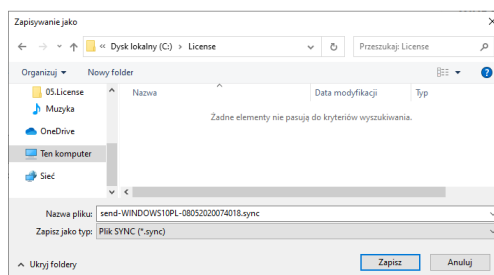
W prawym górnym rogu należy rozwinąć **Offline Activation** i wybrać opcję **Request Activation / Deactivation**.



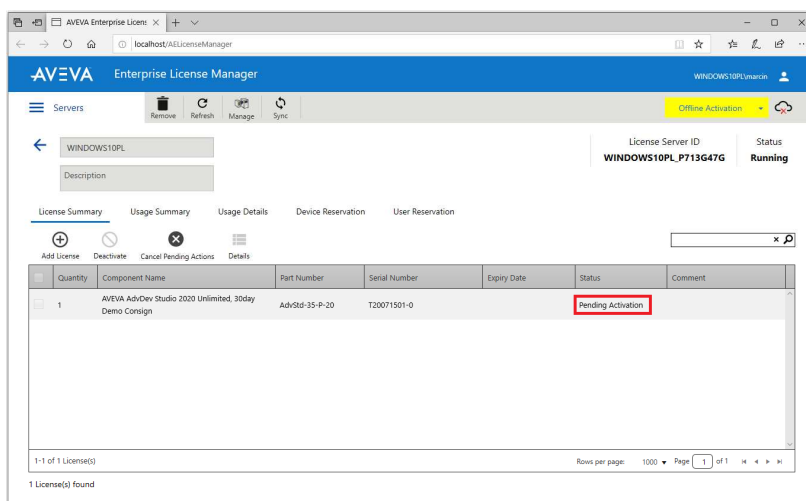
Pojawi się komunikat z pytaniem o potwierdzenie procesu aktywacji. Należy nacisnąć przycisk **Yes**.



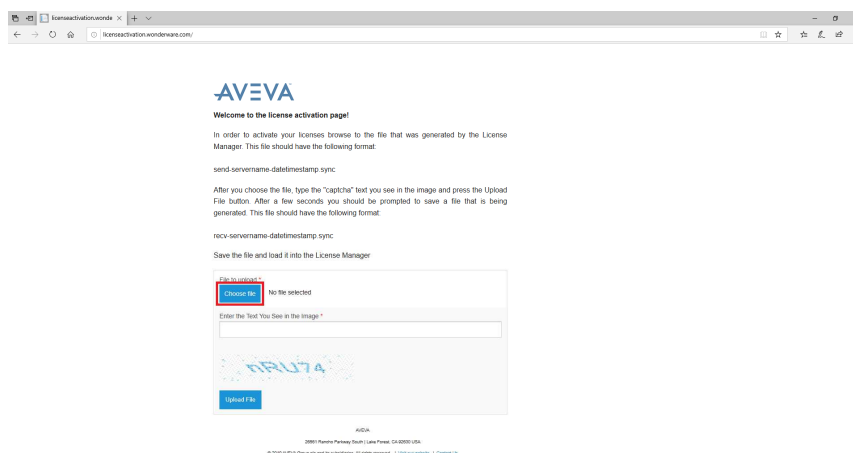
W oknie przeglądarki u dołu pojawi się możliwość zapisania pliku, którego nazwa zaczyna się od **send**, a rozszerzenie ma postać **.sync**. Plik należy zapisać.



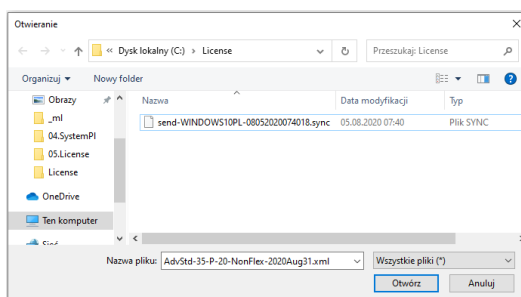
Podczas zapisania pliku należy wskazać katalog, do którego plik zostanie zapisany i nacisnąć **Zapisz**.



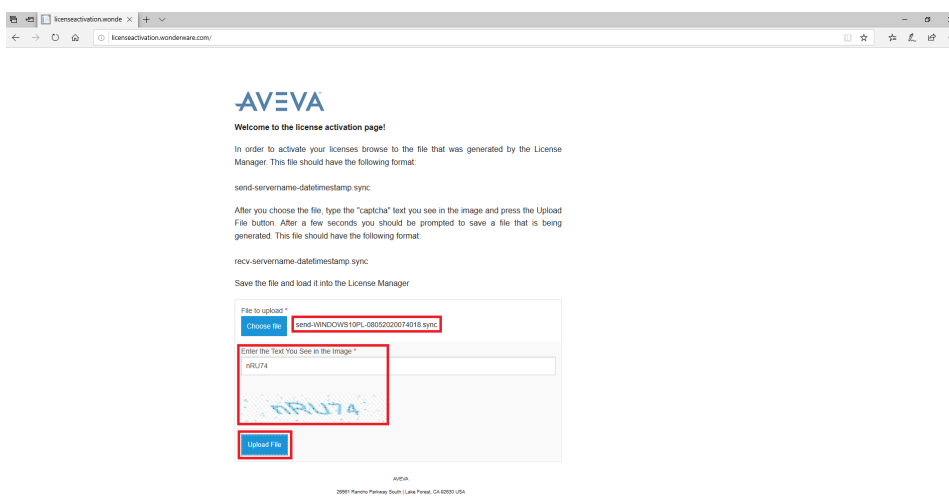
Po zapisaniu pliku można sprawdzić, że status licencji zmienił się z **Pending Activation Request** na **Pending Activation**.



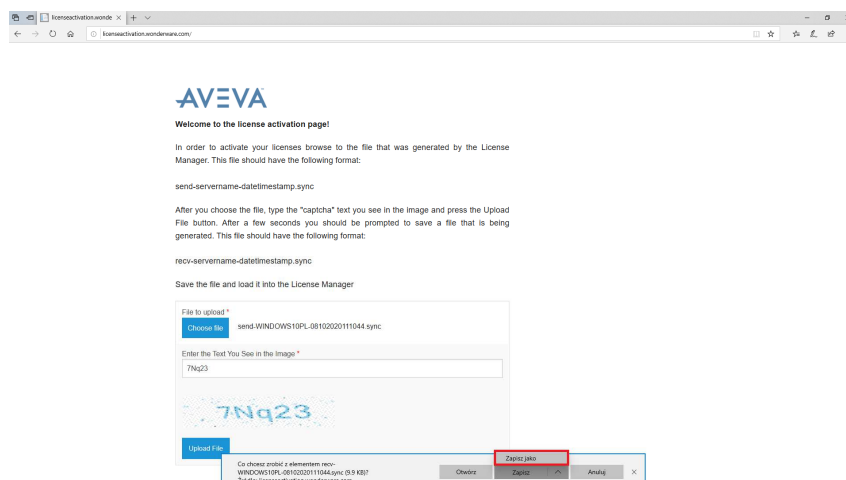
W kolejnym kroku plik należy skopiować na komputer, który ma dostęp do internetu i uruchomić przeglądarkę internetową i wejść na stronę <http://licenseactivation.wonderware.com>. Po załadowaniu strony należy nacisnąć opcję **Choose file**.



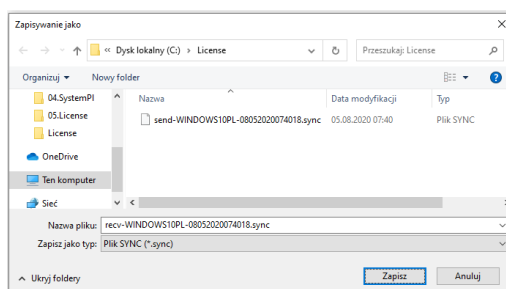
Pojawi się okno, w którym należy zaznaczyć plik, którego nazwa zaczyna się od **send**, a rozszerzenie ma postać **.sync** i nacisnąć **Otwórz**.



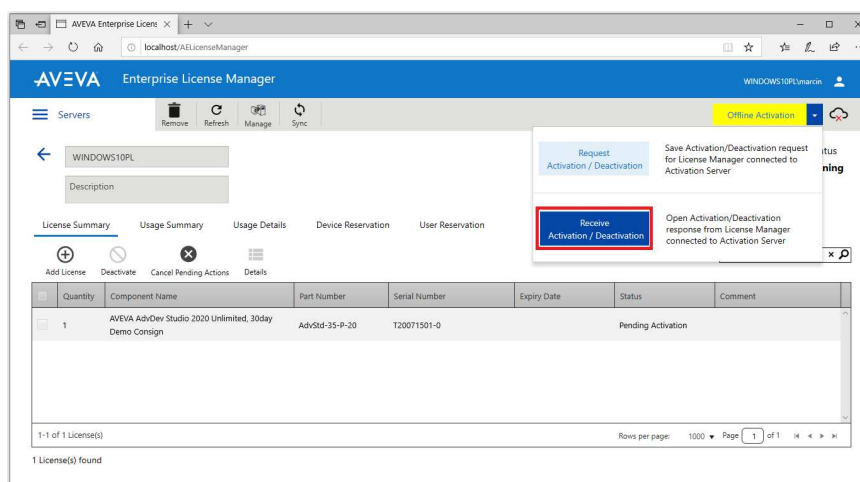
Nazwa pliku pojawi się po prawej stronie opcji **Choose file**. W polu **Enter the Text You See in the image** należy wpisać widoczny na stronie poniżej tekst. Następnie należy nacisnąć opcję **Upload File**.



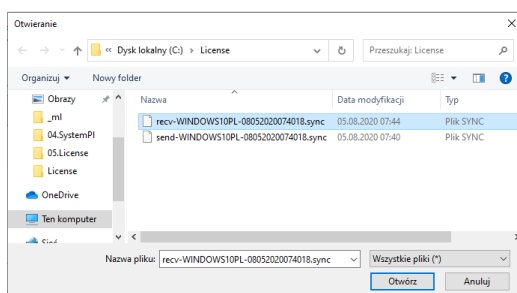
W oknie przeglądarki u dołu pojawi się możliwość zapisania pliku, którego nazwa zaczyna się od **recv**, a rozszerzenie ma postać **.sync**. Plik należy zapisać.



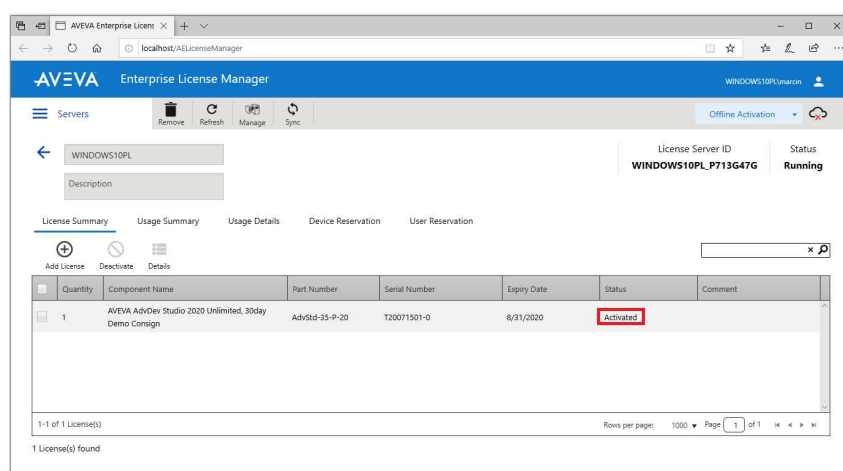
Podczas zapisania pliku należy wskazać katalog, do którego plik zostanie zapisany i nacisnąć **Zapisz**.



Plik należy skopiować na komputer, na którym licencja ma zostać zaktywowana i na stronie **AVEVA Enterprise License Manager** w prawym górnym rogu należy rozwinąć **Offline Activation** i wybrać opcję **Receive Activation / Deactivation**.



W kolejnym oknie należy zaznaczyć skopiowany plik, którego nazwa zaczyna się od **recv**, a rozszerzenie ma postać **.sync** i nacisnąć **Otwórz**.



Po chwili pojawi się informacja o zaktywowanej licencji w postaci statusu **Activated**.

Po aktywacji licencji możliwe jest zarządzanie licencjami zgodnie z ich przeznaczeniem, a więc:

- 1) Aktywowanie nowych licencji.
- 2) Deaktywowanie istniejących licencji.
- 3) Rezerwacja i anulowanie rezerwacji wybranych licencji dla wskazanych użytkowników lub urządzeń.