

# Import tagów i DB bloków do Astraada HMI CFG z oprogramowania Siemens TIA Portal

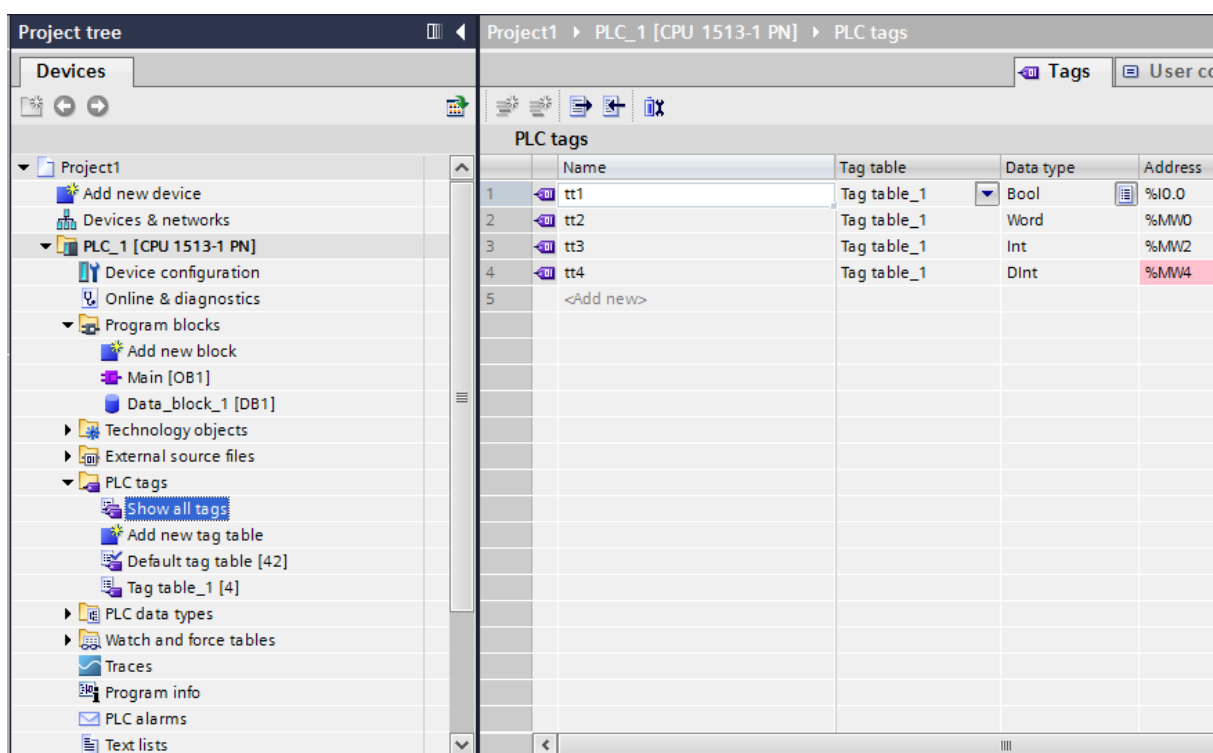
17-01-2017

## EKSPORT TAGÓW I DATA BLOKÓW Z SIEMENS TIA PORTAL

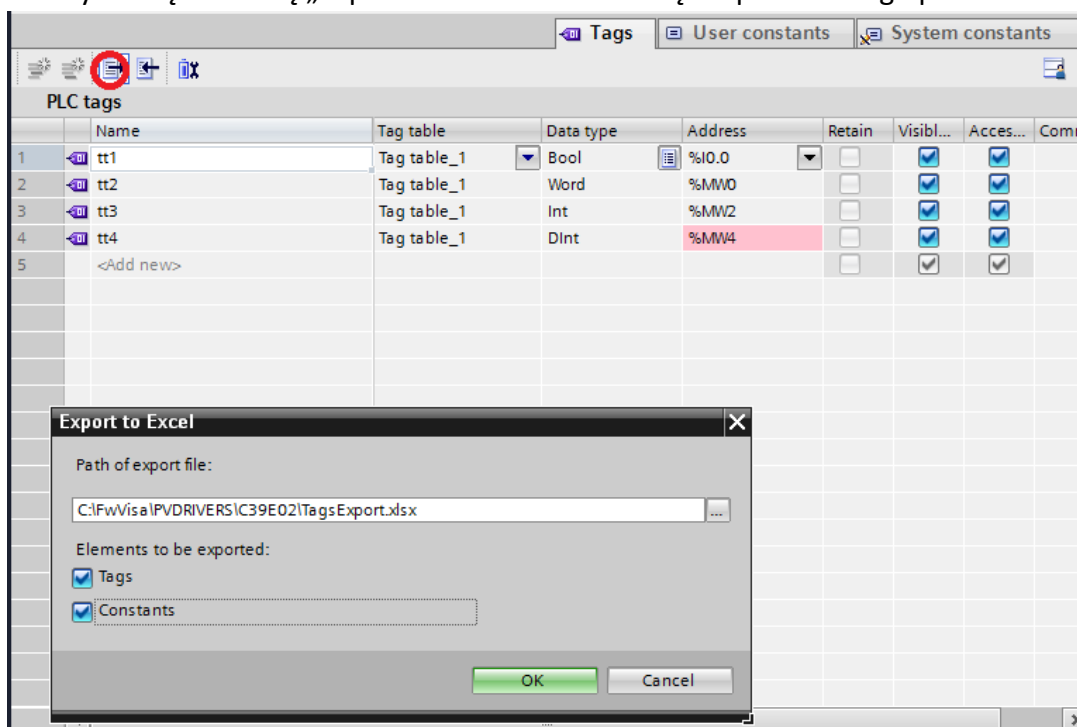
### Oprogramowanie Siemens TIA Portal wersja 12 lub wyższa

#### 1. Eksport PLC tags:

Pod opcją PLC tags, należy dwukrotnie kliknąć „Show all tags”, w oknie po prawej stronie pojawi się okno zmiennych:

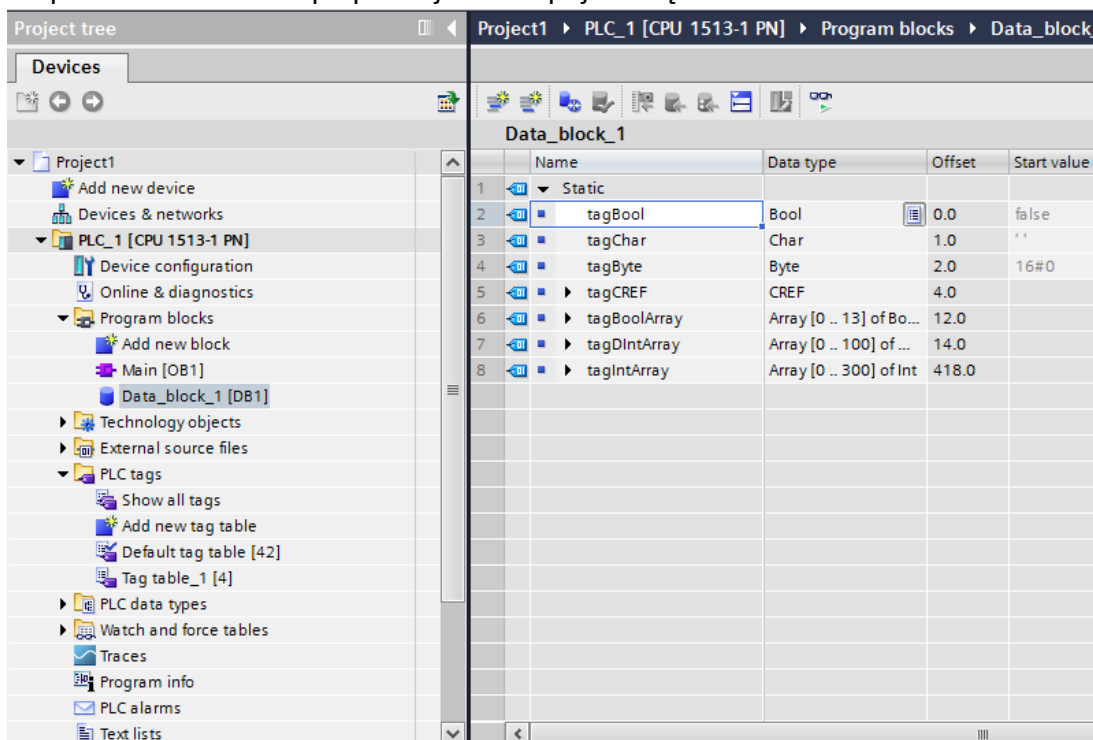


Należy kliknąć w ikonę „Export” i zdefiniować nazwę eksportowanego pliku:

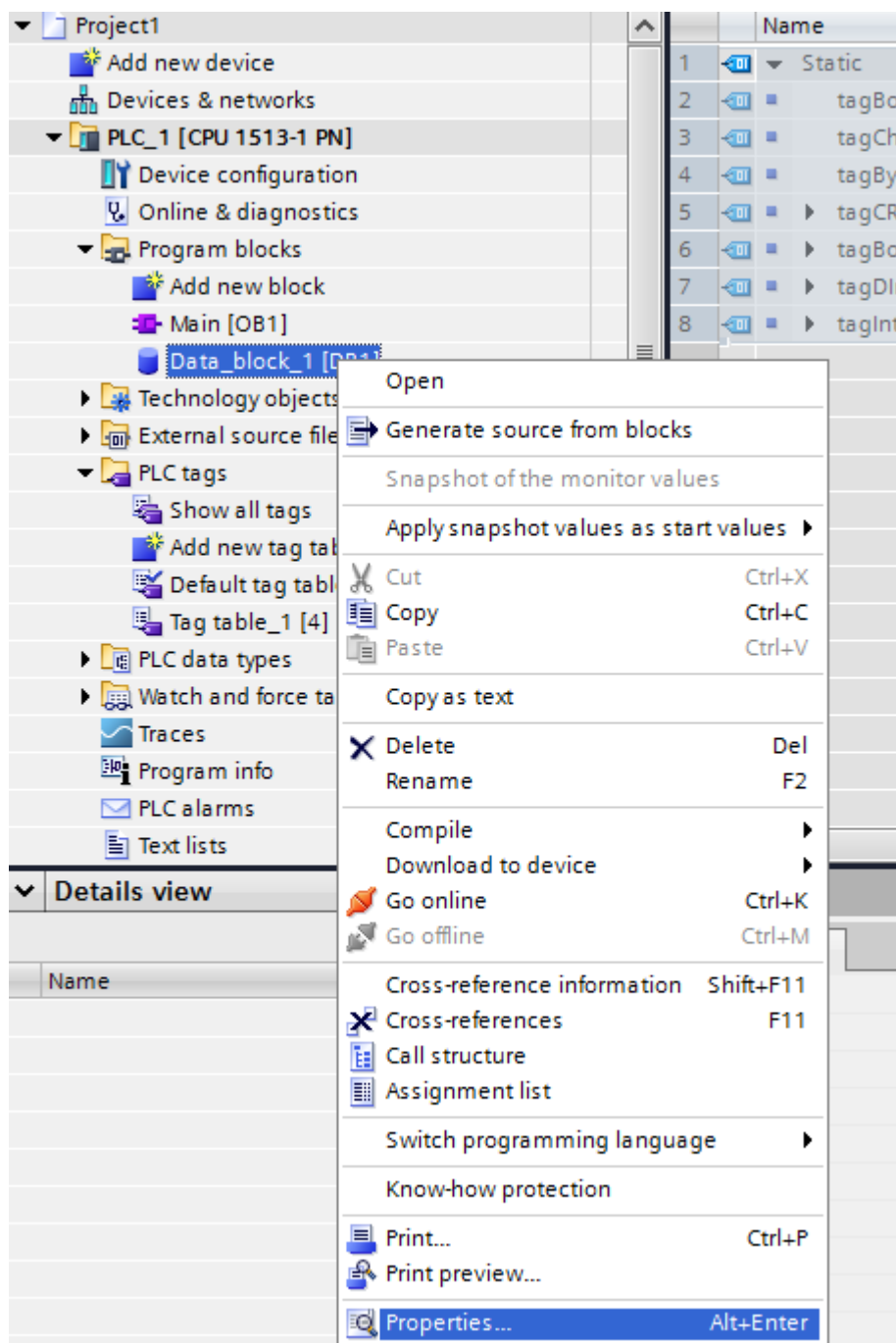


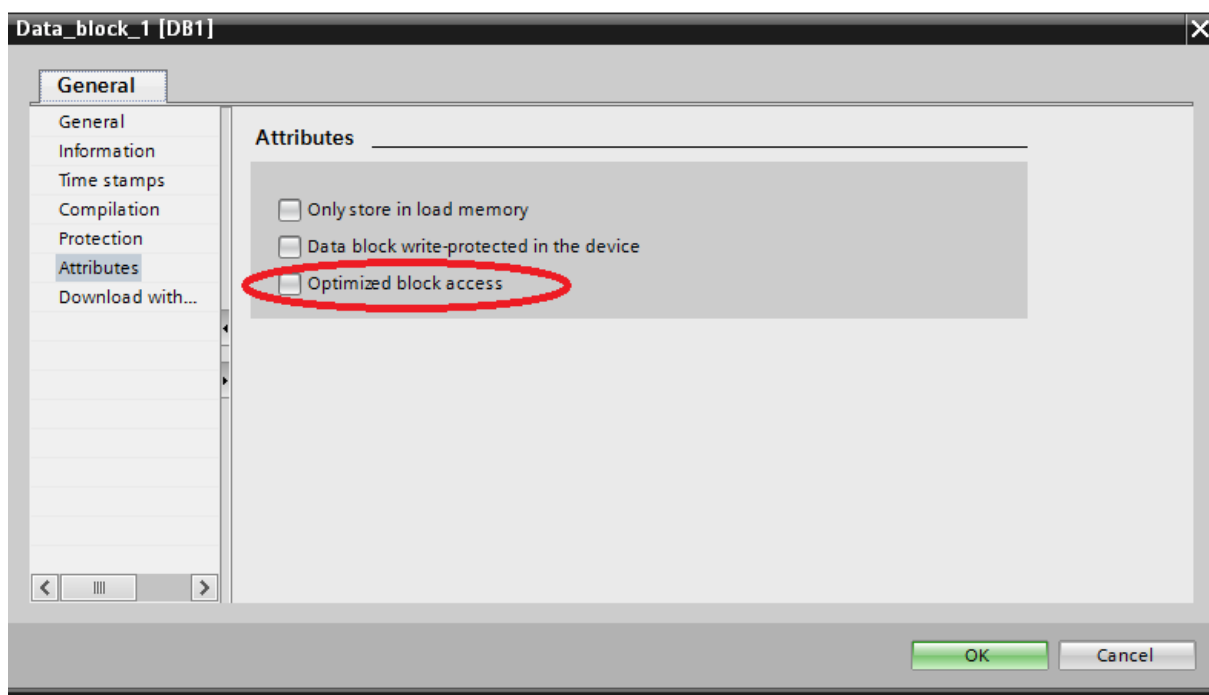
## 2. Eksport DB bloków

Pod opcją Program Blocks należy dwukrotnie kliknąć „Data\_block”, który chcemy eksportować. W oknie po prawej stronie pojawi się zawartość Data Bloku:

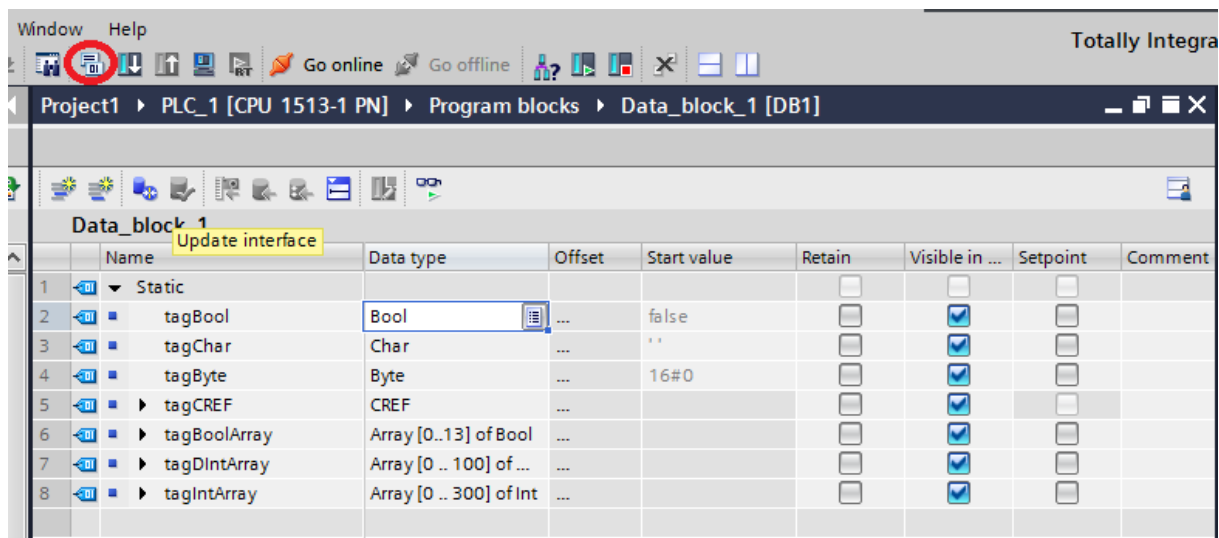


Należy się upewnić, że opcja Optimized block access jest odznaczona. W tym celu przechodzimy do opcji Data Blocku, do zakładki Atrybutów:

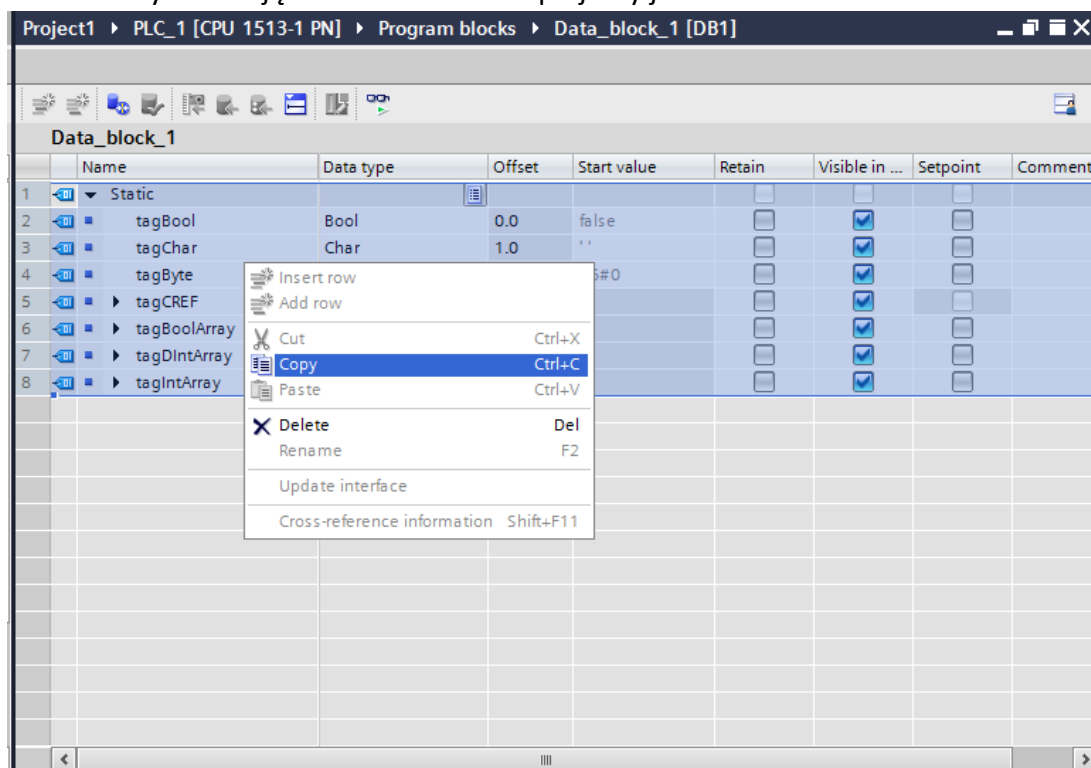




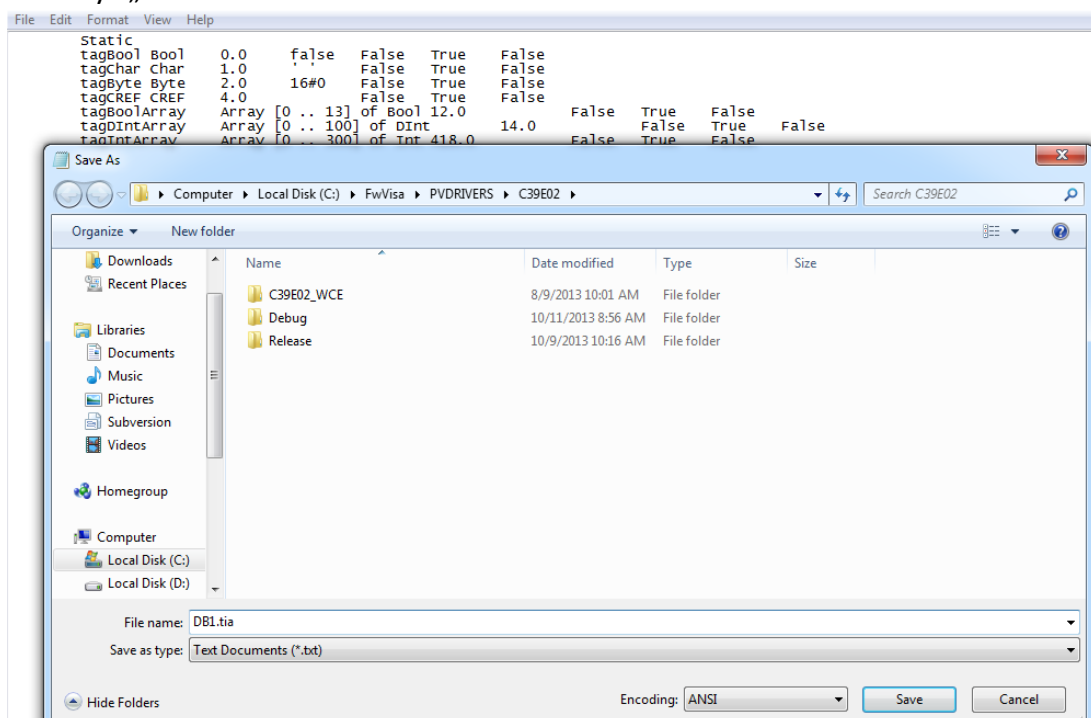
Należy wykonać kompilację projektu:



Zaznaczamy interesujące nas zmienne i kopiujemy je:

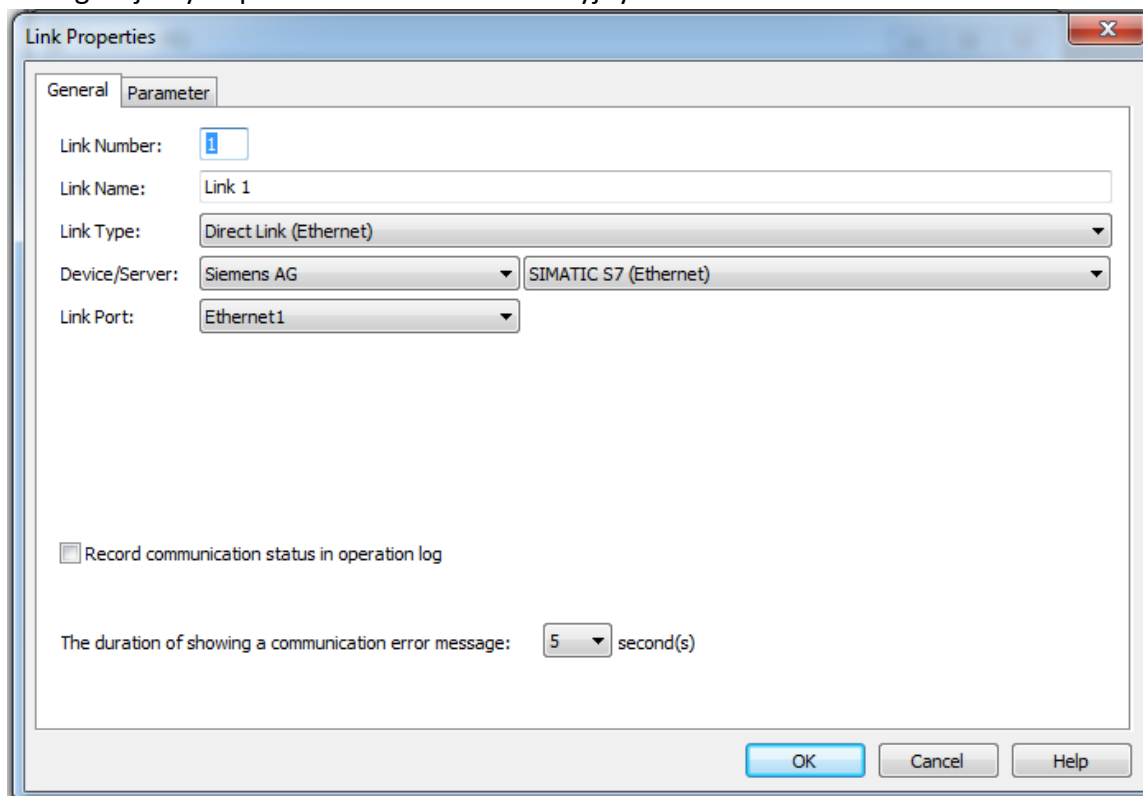


Następnie należy otworzyć program Notepad i wkleić skopiowaną zawartość. Nazwa pliku musi rozpoczynać się od „DB” i zawierać numer Data Blocku. Rozszerzenie pliku musi być „tia”.

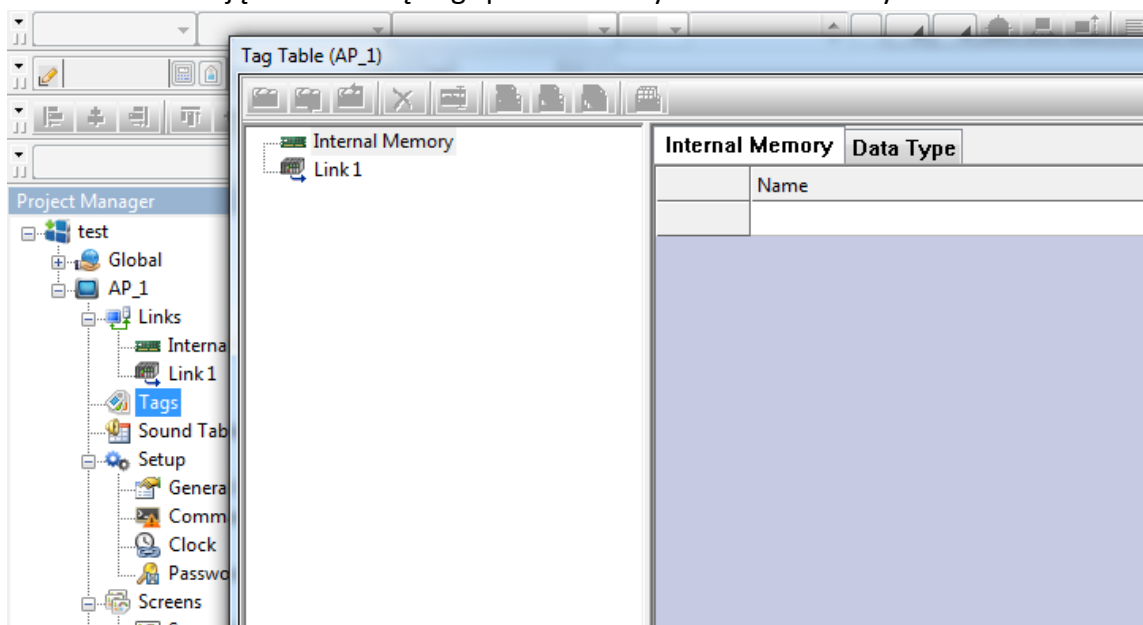


## IMPORT TAGÓW I DATA BLOCKÓW DO ASTRAADA HMI CFG Z SIEMENS TIA PORTAL

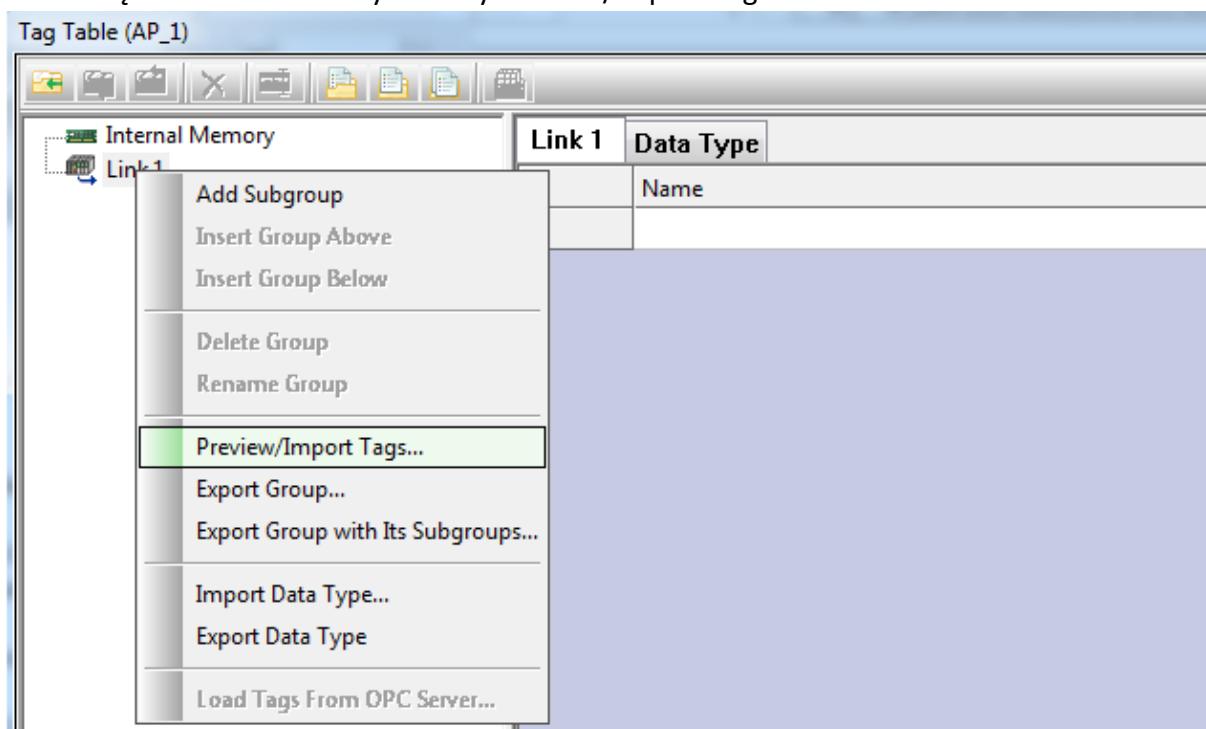
Konfigurujemy odpowiednio link komunikacyjny:



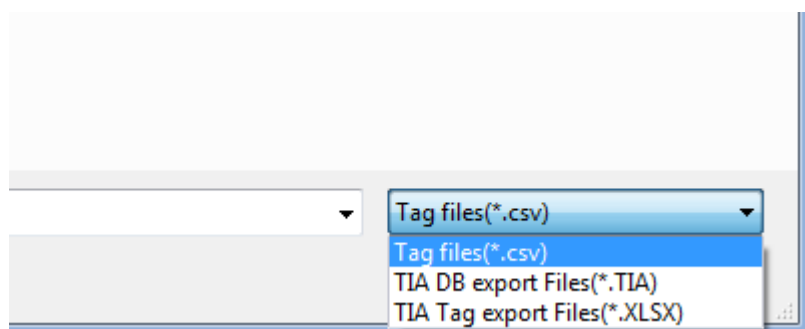
Dwukrotnie klikając w zakładkę Tags przechodzimy do okna zmiennych:



Po kliknięciu PPM w Link1 wybieramy Preview/Import Tags:



W otwartym oknie filtrujemy otwieranie plików, ustawiając pliki z rozszerzeniem dla importowania Data Blocków „TIA DB export Files(\*.TIA)”, dla importowania tagów „TIA TAG export Files(\*.XLSX)



Widok importowanego Data Bloku:

Tag Table (AP\_1)

Internal Memory

Link 1

Link 1 Data Type

Tags To Be Imported

	Name	Alias For	Data Type	Address
1	tagBool		Bit	DB2.DBX0.0
2	tagChar		8-Bit Signed Integer	DB2.DBB1
3	tagByte		8-Bit Unsigned Integer	DB2.DBB2
4	tagCREF		CREF	
4.1	BLOCK_TYPE		8-Bit Unsigned Integer	DB2.DBB4
4.2	CB_NUMBER		16-Bit Unsigned Integer	DB2.DBW6
4.3	OFFSET		32-Bit Unsigned Integer	DB2.DBD8
5	tagBoolArray		Bit[13]	DB2.DBX12.0
6	tagDIntArray		32-Bit Signed Integer[100]	DB2.DBD14
	tagIntArray		16-Bit Signed Integer[300]	DB2.DBW418

Widok importowanych tagów:

Tags To Be Imported

	Name	Alias For	Data Type	Address
1	tt1		Bit	I0.0
2	tt2		16-Bit Unsigned Integer	MW0
3	tt3		16-Bit Signed Integer	MW2
	tt4		32-Bit Signed Integer	MW4

Rezultat zaimportowanych danych:

Tag Table (AP\_1)

Internal Memory

Link 1

DB2

Tag\_table\_1

DB2 Data Type

	Name	Alias For	Data Type	Address
1	tagBool		Bit	DB2.DBX0.0
2	tagChar		8-Bit Signed Integer	DB2.DBB1
3	tagByte		8-Bit Unsigned Integer	DB2.DBB2
4	tagCREF		CREF	
4.1	BLOCK_TYPE		8-Bit Unsigned Integer	DB2.DBB4
4.2	CB_NUMBER		16-Bit Unsigned Integer	DB2.DBW6
4.3	OFFSET		32-Bit Unsigned Integer	DB2.DBD8
5	tagBoolArray		Bit[13]	DB2.DBX12.0
6	tagDIntArray		32-Bit Signed Integer[100]	DB2.DBD14
7	tagIntArray		16-Bit Signed Integer[300]	DB2.DBW418