

# Instalacja SoMachine Moiton Diagnostic Tools

Informator techniczny PacDrive 3

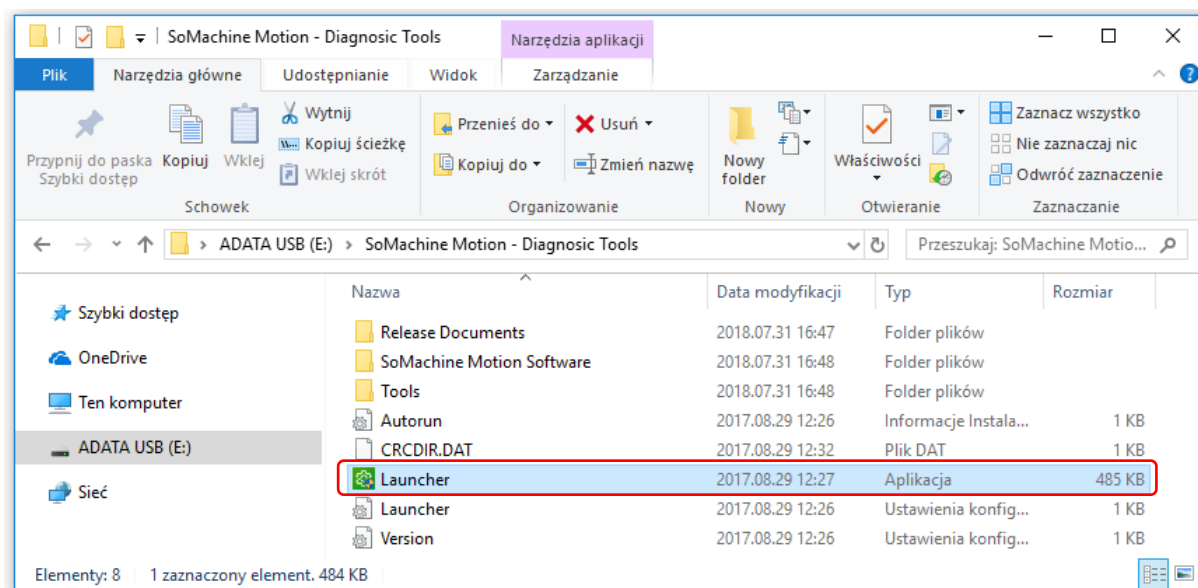
## WSTĘP

Informator pokazuje w jaki sposób należy zainstalować narzędzia diagnostyczne SoMachine Motion dla systemów PacDrive 3.

## INSTALACJA SOMACHINE CONFIGURATION MANAGER

W pierwszym kroku należy zainstalować program SoMachine Configuration Manager. Jest to program służący do zarządzania komponentami całego oprogramowania SoMachine. Za jego pomocą można instalować oraz odinstalowywać składniki oprogramowania, aby dostosować go do preferencji użytkownika. Przy pomocy programu SoMachine Configuration Manager instalowane są także aktualizacje wersji oprogramowania SoMachine (patche).

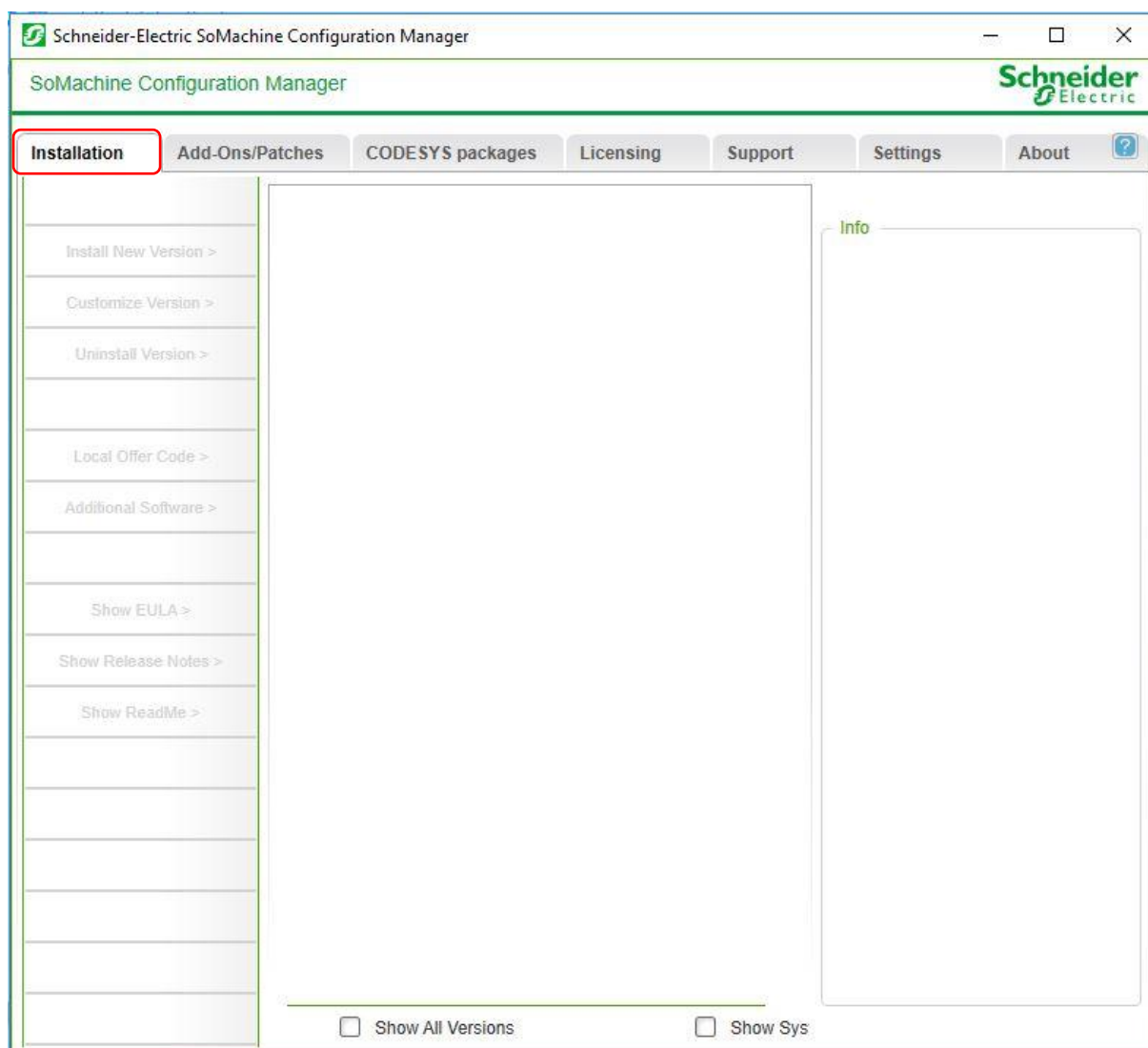
Aby zainstalować program SoMachine Configuration Manager należy dwukrotnie kliknąć na plik *Luncher.exe* znajdujący się w udostępnionym katalogu **SoMachine Motion - Diagnostic Tools**.



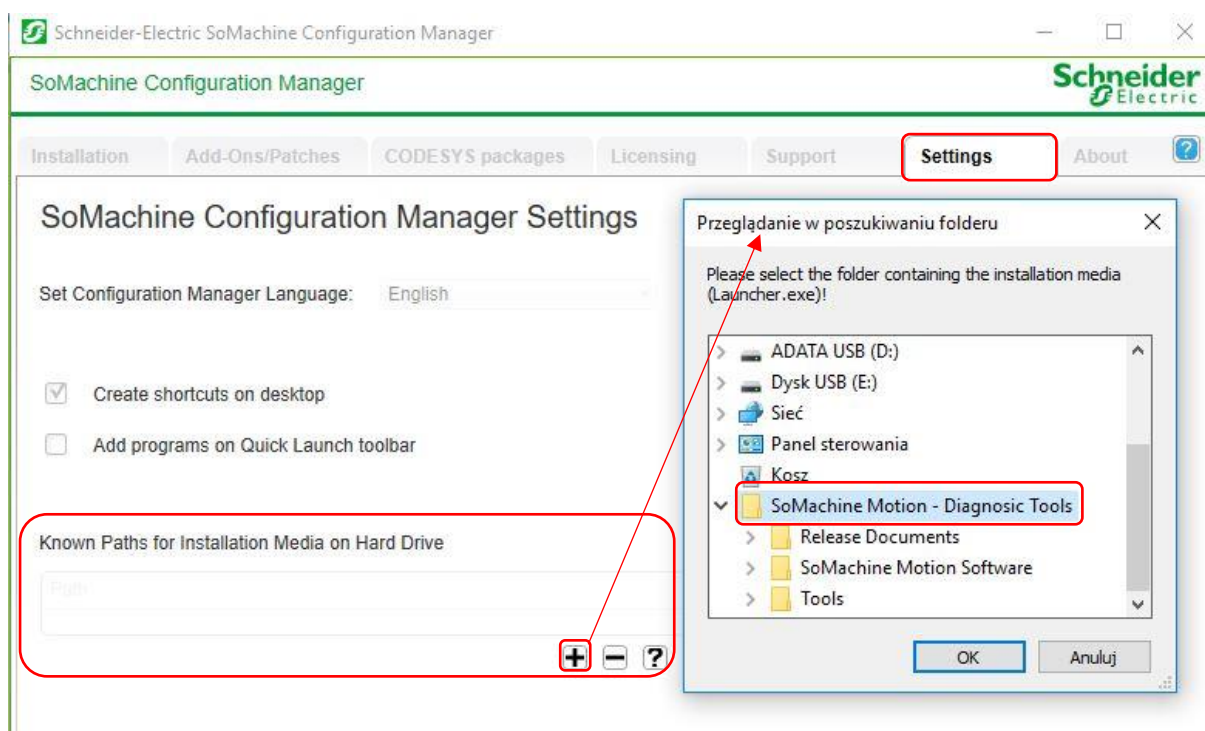
Następnie przeprowadzamy klasyczną instalację: wybieramy język, akceptujemy regulamin i określamy miejsce instalacji. Po zakończonej instalacji program SoMachine Configuration Manager uruchomi się automatycznie.

## DODAWANIE SKŁADNIKÓW OPROGRAMOWANIA SOMACHINE

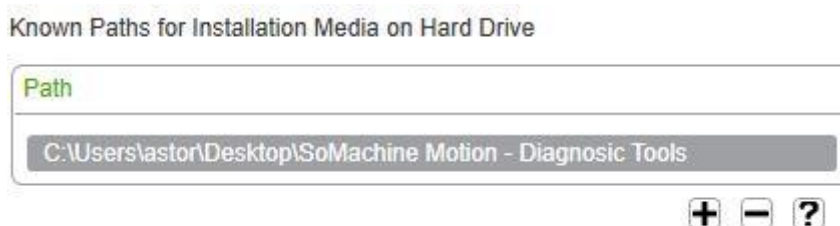
Główne okno programu przedstawia się następująco:



Pierwsza zakładka o nazwie *Installation* zawiera dostęp do wszystkich składników, które są zainstalowane lub możliwe do zainstalowania zgodnie z aktualną wersją oprogramowania. Zauważamy, że nie ma żadnych komponentów gotowych do zainstalowania lub już zainstalowanych. Jest to spowodowane tym, że instalacja programu SoMachine Configuration Manager odbyła się z folderu na dysku komputera, a nie z użyciem dysku CD. Z tego powodu musimy w opcjach programu wskazać ścieżkę do komponentów, które mają zostać zainstalowane. Przechodzimy do zakładki *Settings* i klikamy ikonę +. Następnie wskazujemy na lokalizację z folderem **SoMachine Motion – Diagnostic Tools**.



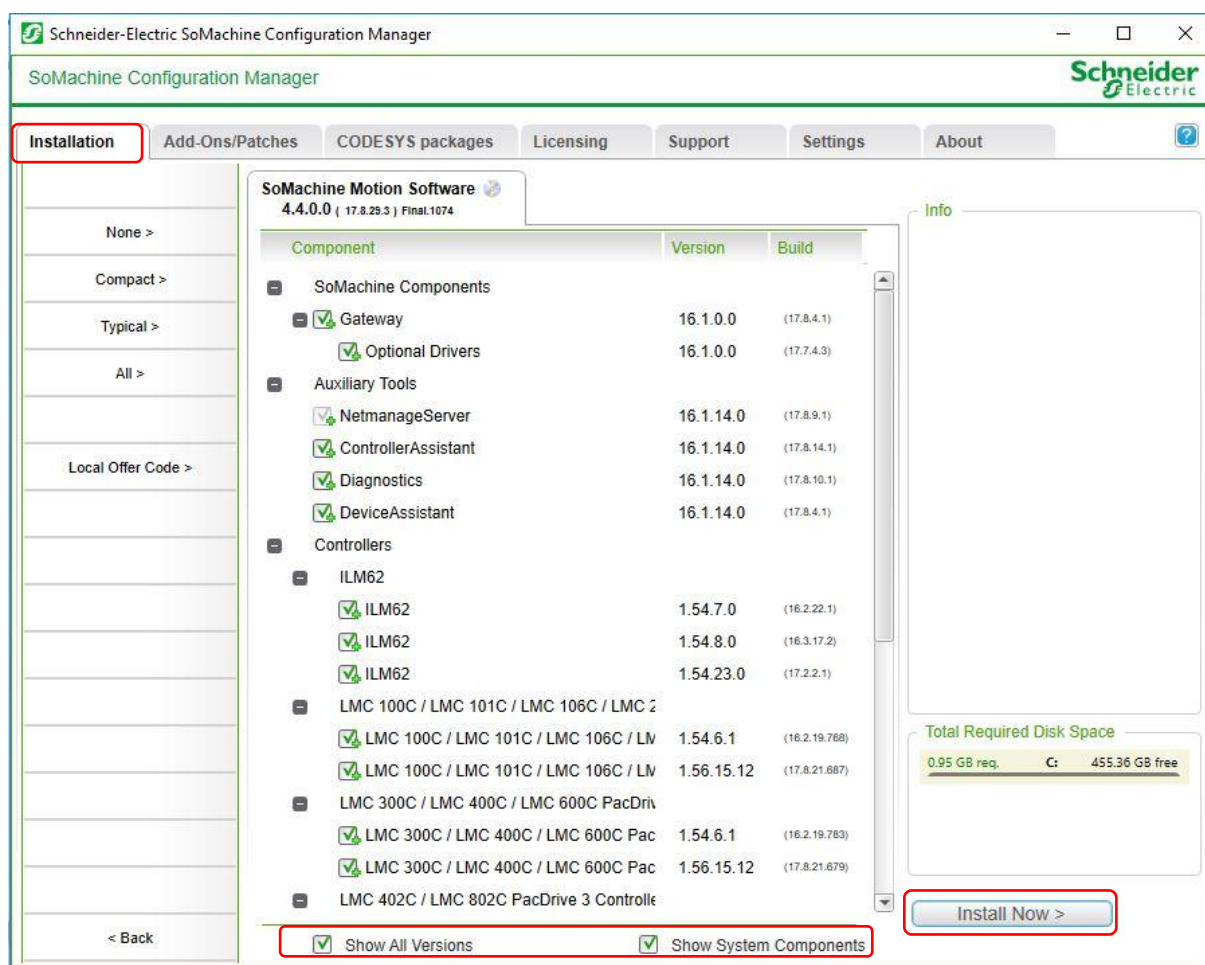
Dodana ścieżka z komponentami wygląda następująco:



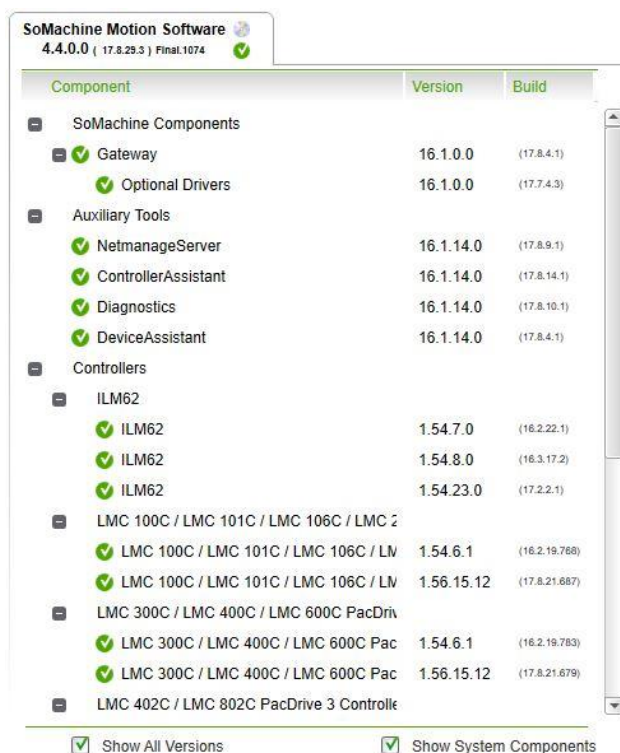
Teraz można swobodnie zarządzać potrzebnymi elementami oprogramowania i dostosować je do indywidualnych potrzeb użytkownika. Aby zainstalować oprogramowania diagnostyczne SoMachine należy w zakładce *Installation* wybrać opcję *Install New Version >*. Odblokowuje to dostęp do wybierania składników, które mają zostać zainstalowane. Wybór dokonywany jest poprzez zaznaczenie lub odznaczenie pola Checkbox obok danego składnika.

WSKAZÓWKA: Na dolnym pasku programu dostępne są do wyboru opcje wyświetlania elementów na liście. Możemy wybrać aby pokazywane były wszystkie wersje tych samych komponentów (łącznie ze starszymi – opcja *Show all versions*) lub aby pokazywane były komponenty systemu (opcja *Show system components*). Warto je zaznaczyć aby dodać również starsze wersje firmware urządzeń PacDrive 3.

Zaleca się wybranie wszystkich elementów. Po zaznaczeniu elementów do instalacji klikamy przycisk *Install Now >*.

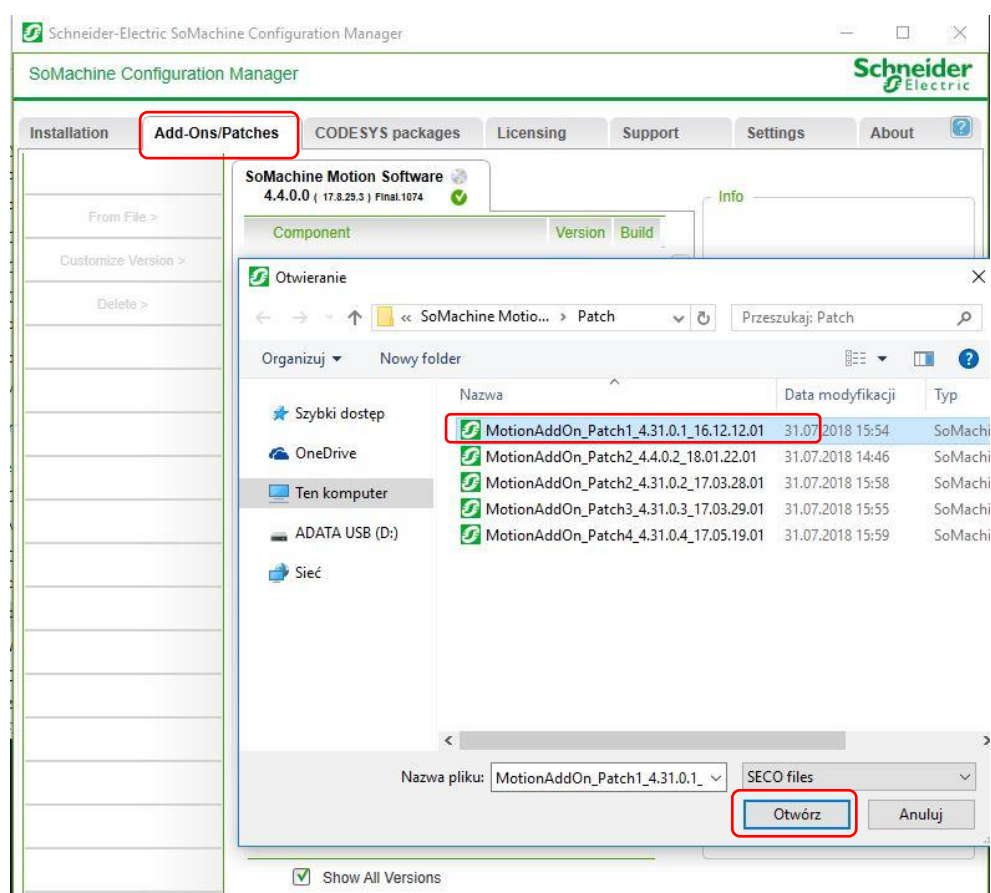


Akceptujemy regulamin i rozpoczynamy instalację. Okno z zainstalowanymi składnikami wygląda następująco:



## INSTALOWANIE PATCH'A DO OPROGRAMOWANIA SOMACHINE

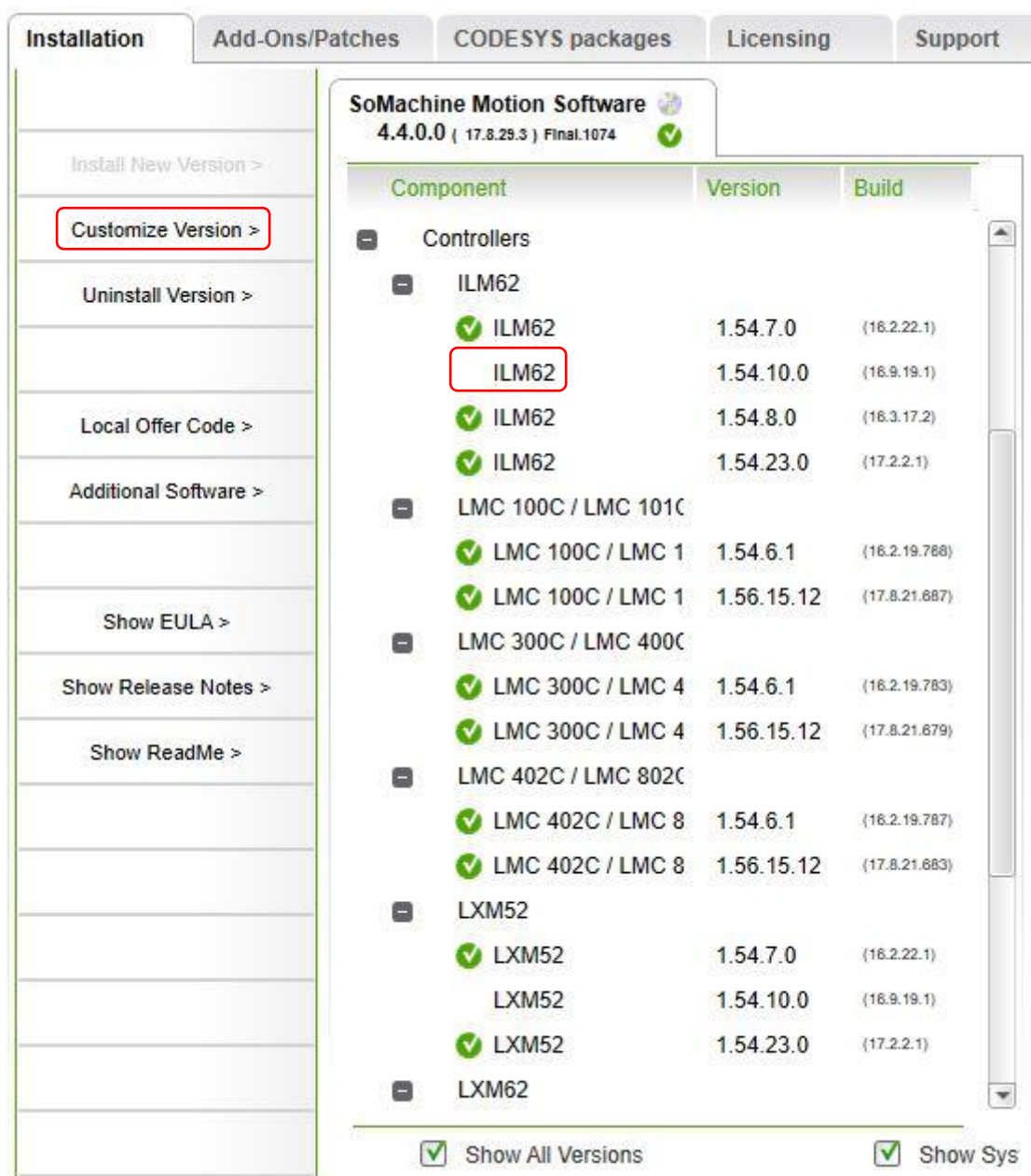
Czasem wymagane jest zainstalowania dodatkowych elementów do oprogramowania, np. brakujących wersji firmware. Często takie elementy dostępne są w paczkach instalacyjnych, czyli tzw. Patch. Posiadając taki plik należy przejść do zakładki *Add-Ons/Patches* w programie SoMachine Configuration Manager. W tej zakładce można instalować i deinstalować dodatkowe elementy do oprogramowania przy pomocy plików (patch'y). Po wybraniu opcji *From File* > należy wskazać odpowiedni plik o rozszerzeniu \*.seco zawierający dodatek do oprogramowania i zatwierdzić przyciskiem *Otwórz*.



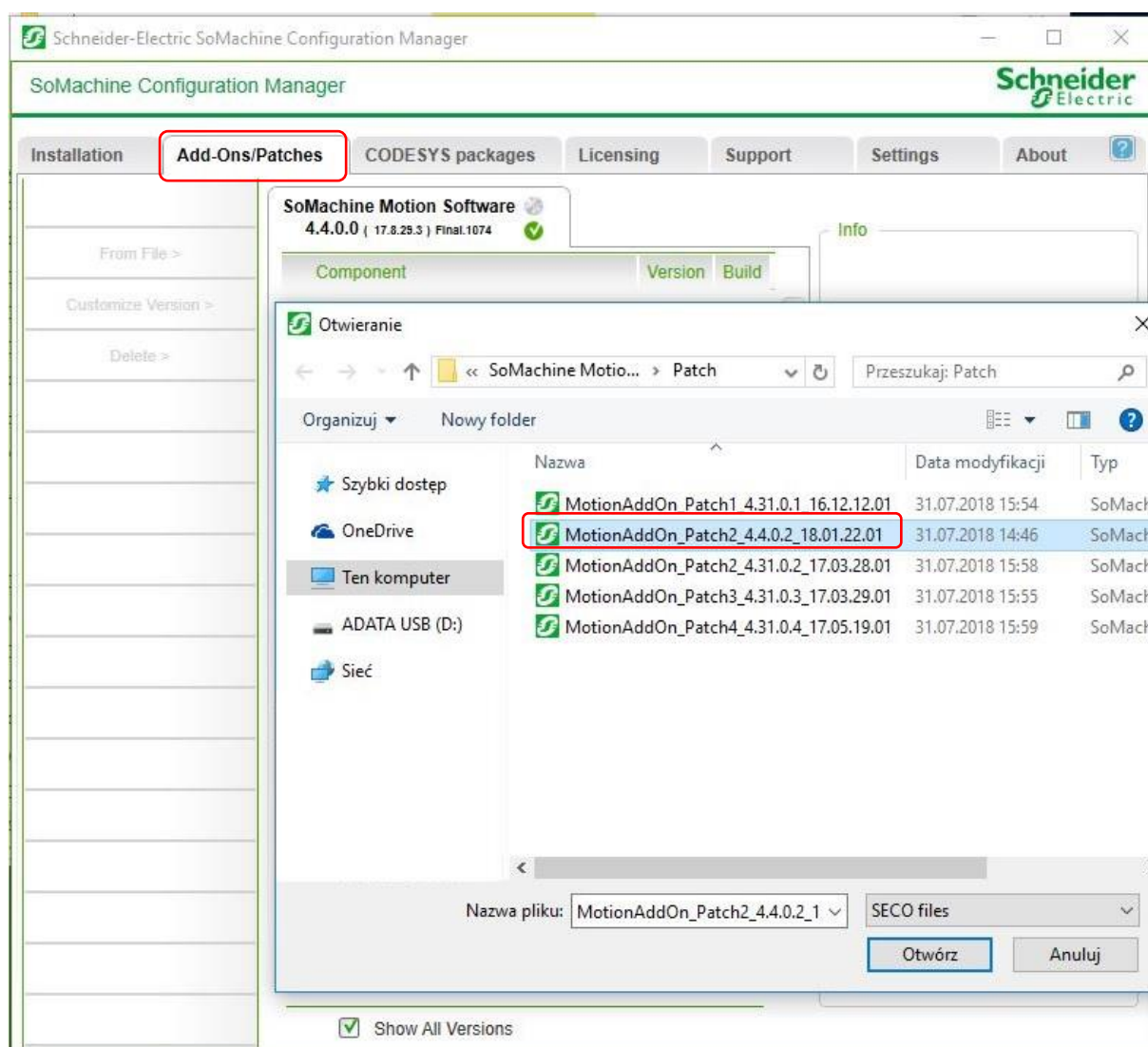
Dodajmy w ten sposób Patch1 dla wersji V4.31. Po załadowaniu zostanie wyświetlony stosowny komunikat, a elementy gotowe do instalacji zostaną dodane do drzewka w zakładce *Installation*.

UWAGA: Nie są one jednak zainstalowane. Aby to zrobić należy kliknąć na przycisk *Customize Version*, zaznaczyć brakujące elementy i kliknąć *Apply Now*. W tym momencie zaznaczone składniki zostaną doinstalowane do środowiska SoMachine Motion.

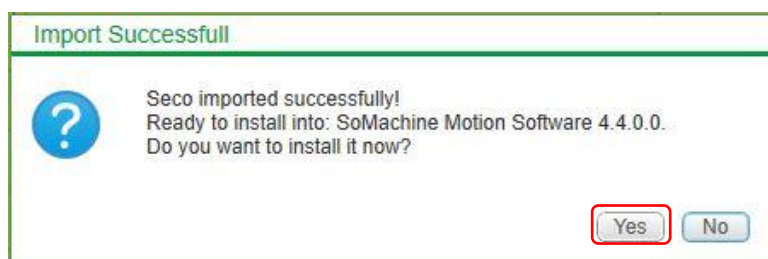




W ten sam sposób przebiega instalowanie innych paczek dla starszych wersji oprogramowania SoMachine Motion. Patche do bieżącej wersji SoMachine Motion, czyli do V4.4, dodaje się w ten sam sposób, czyli z zakładki *Add-Ons/Patches*. Wskazujemy np. plik Patcha2 do V4.4.

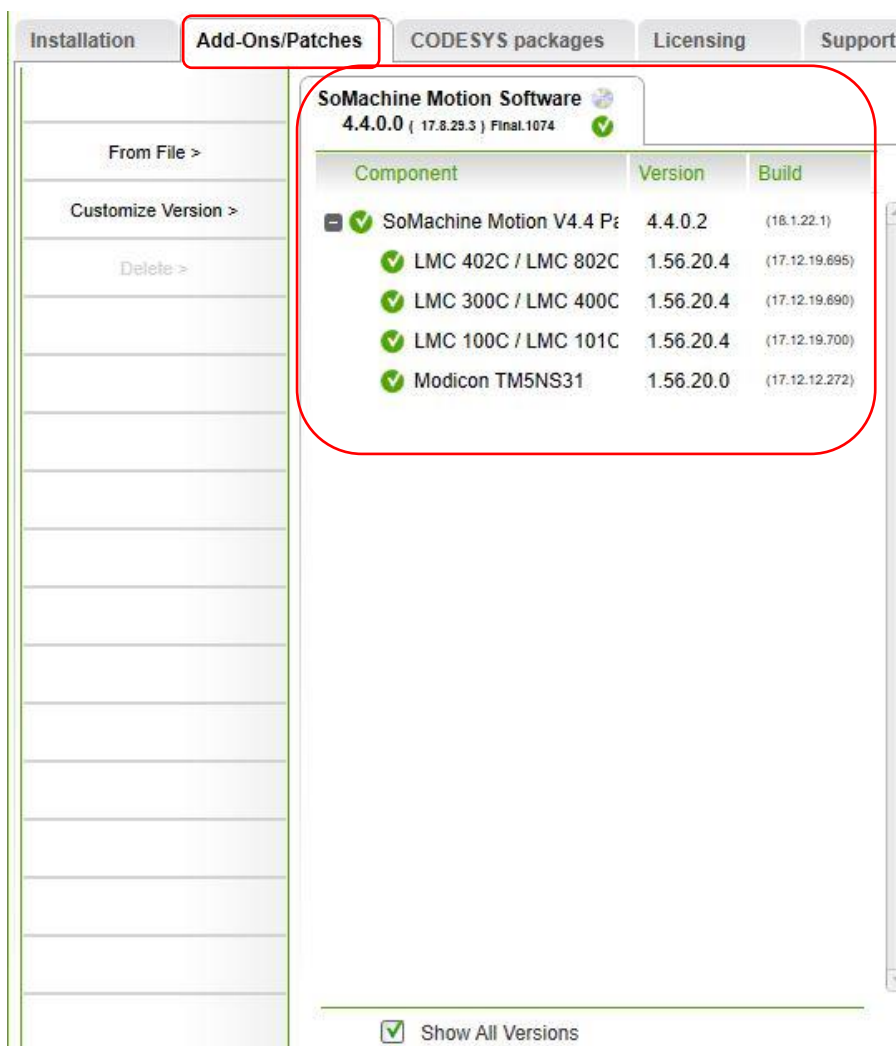


Wyświetlony zostaje komunikat o zaimportowaniu pliku seco oraz program pyta czy chcemy zainstalować składniki Patcha. Klikamy Yes rozpoczynając w ten sposób procedurę instalacji.

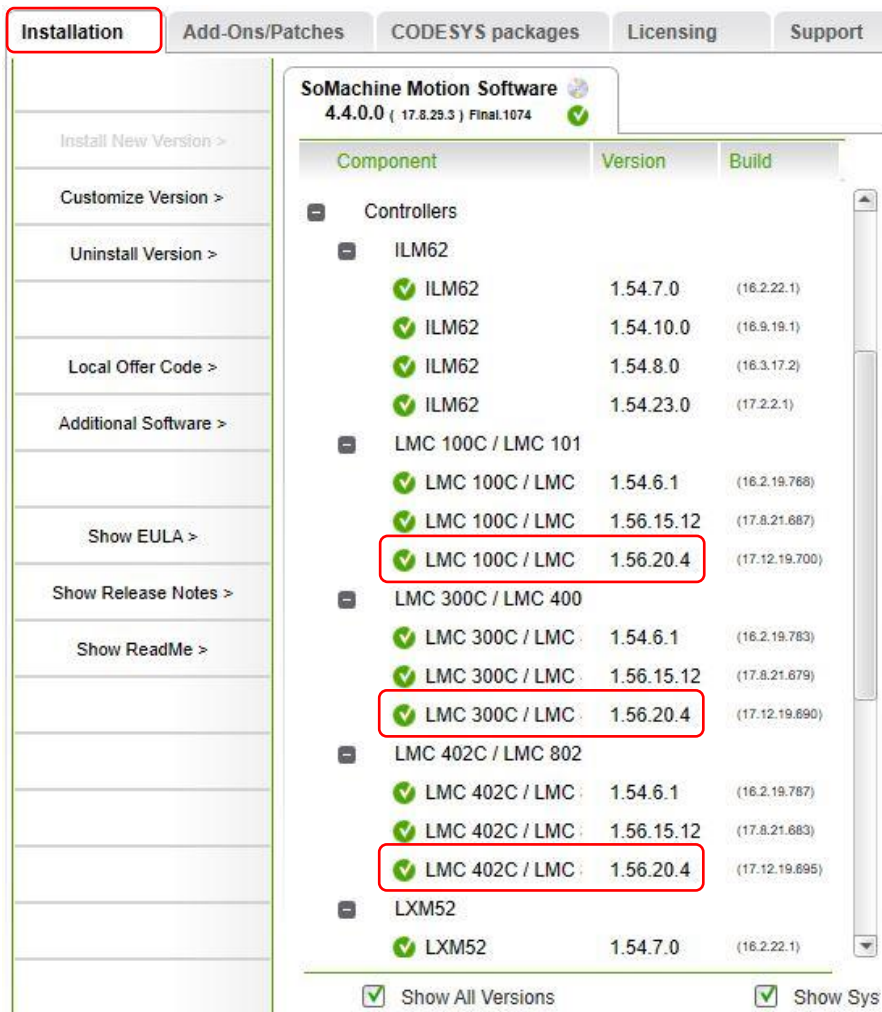




Po zakończonej instalacji w zakładce *Add-Ons/Patches* zostaje wyświetlone dodane składniki z Patcha.



Są one także widoczne w zakładce *Installation*:



Component	Version	Build
<b>Controllers</b>		
ILM62	1.54.7.0	(16.2.22.1)
ILM62	1.54.10.0	(16.9.19.1)
ILM62	1.54.8.0	(16.3.17.2)
ILM62	1.54.23.0	(17.2.2.1)
LMC 100C / LMC 101	1.54.6.1	(16.2.19.768)
LMC 100C / LMC	1.56.15.12	(17.8.21.687)
LMC 100C / LMC	1.56.20.4	(17.12.19.700)
LMC 300C / LMC 400	1.54.6.1	(16.2.19.783)
LMC 300C / LMC	1.56.15.12	(17.8.21.679)
LMC 300C / LMC	1.56.20.4	(17.12.19.690)
LMC 402C / LMC 802	1.54.6.1	(16.2.19.787)
LMC 402C / LMC	1.56.15.12	(17.8.21.683)
LMC 402C / LMC	1.56.20.4	(17.12.19.695)
LXM52	1.54.7.0	(16.2.22.1)

☒ Show All Versions ☒ Show Sys